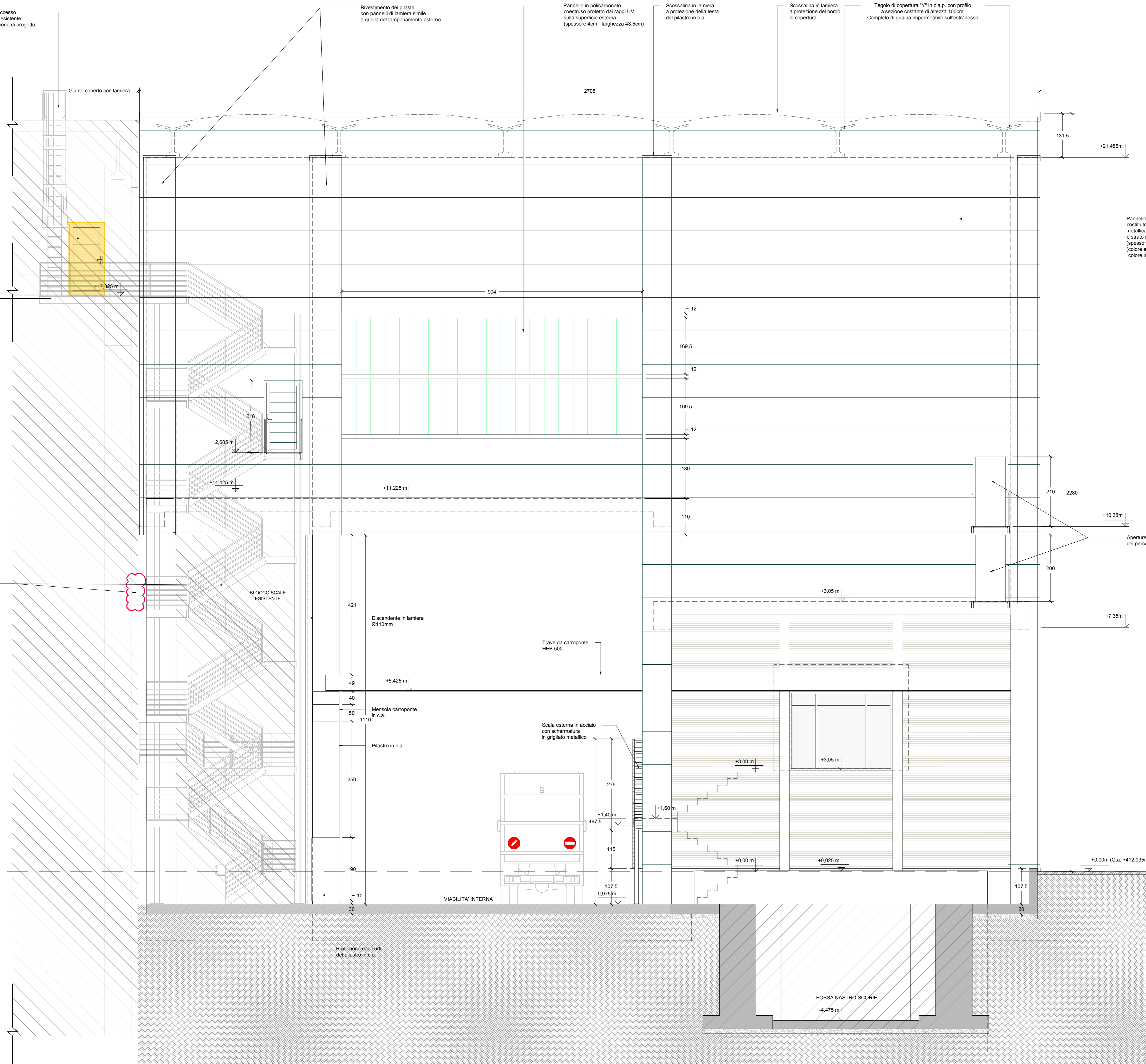


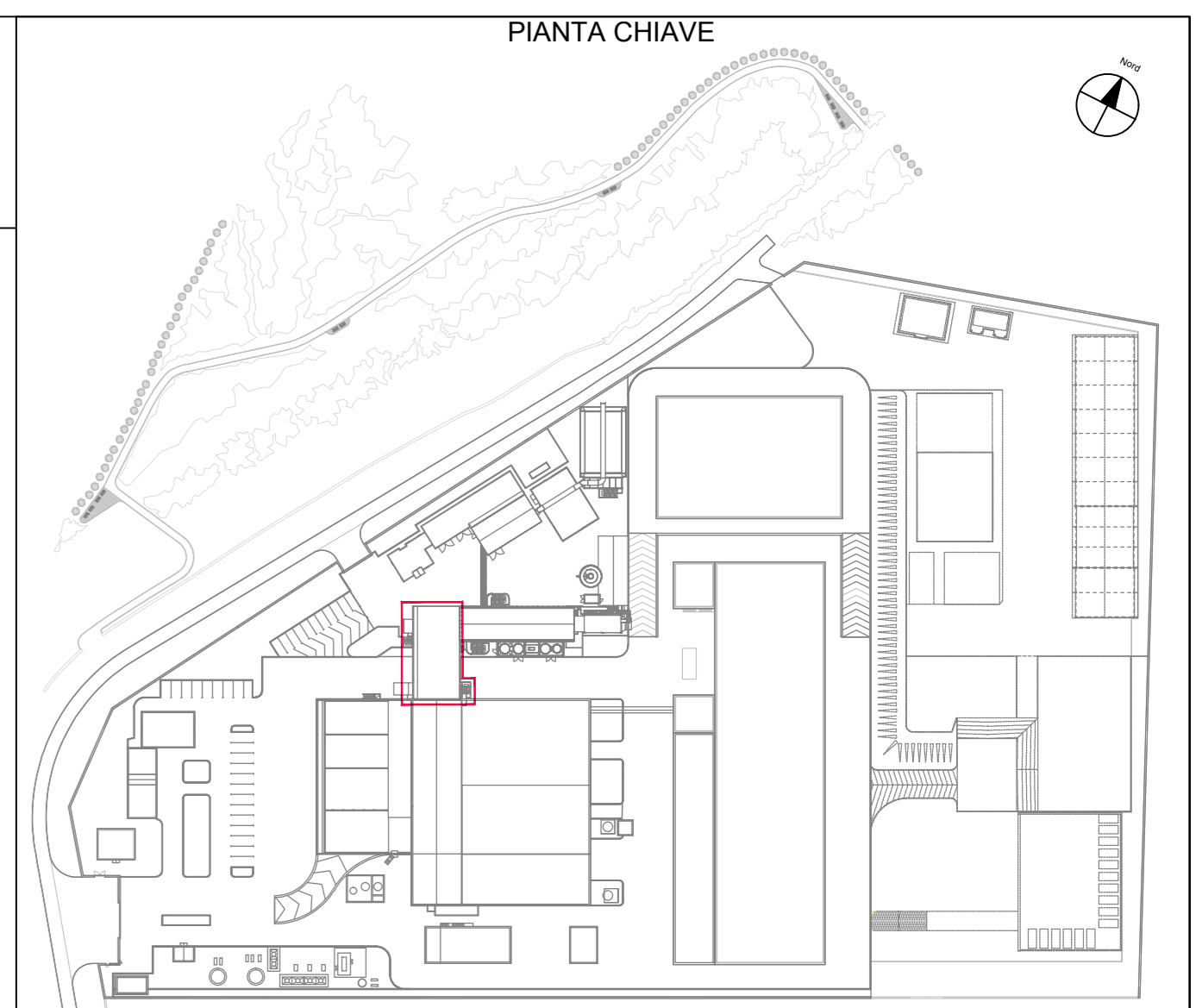
Scala esterna alla marciara per accesso alla copertura dell'Edificio fossa scorie esistente ed alla copertura Edificio fossa scorie di progetto



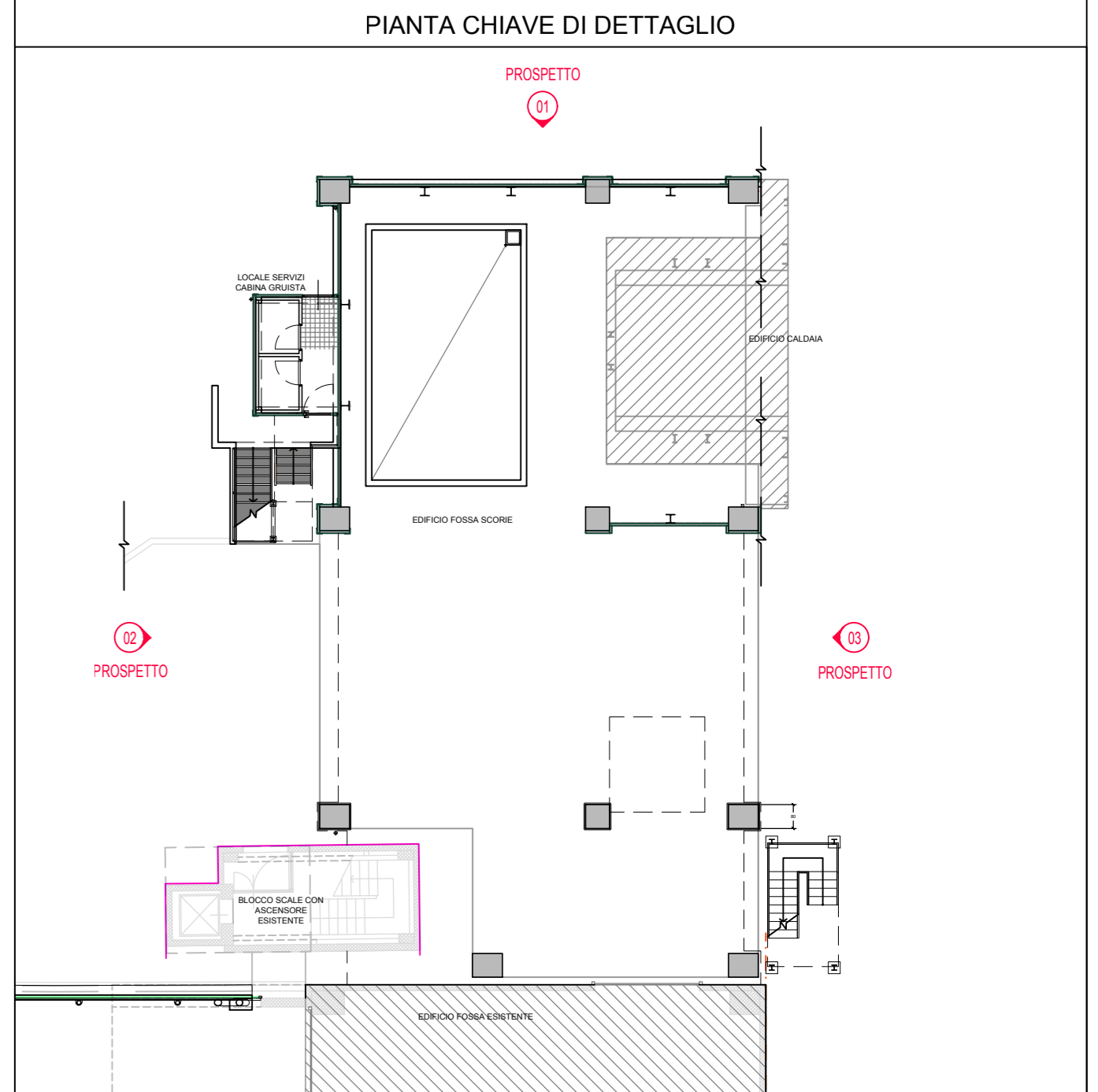
Apertura da ricavare con taglio del tamponamento esistente dimensioni foto: larghezza 110cm - altezza 215cm
Nota: in fase di costruzione verificare la fattibilità del taglio ed eventuale rinforzo strutturale del tamponamento esistente

Collegamento pedonale per accesso alla quota via di corsa carroponne nell'Edificio fossa scorie esistente.
Realizzare in grigliato tipo Keller e sottostuttura in acciaio da realizzare e collegare alla scala ed all'Edificio fossa scorie esistente.
Nota: le misure, gli ancoraggi, e le quote di sbalzo dovranno essere verificate in fase costruttiva.

Scala esterna in acciaio (ripetire in diversa posizione della scala esistente)
Verificare in fase costruttiva la fattibilità del collegamento tra la scala e l'edificio esistente



ambito oggetto della tavola
note:
le quote altimetriche sono espresse in metri;
le quote planimetriche sono espresse in centimetri;
le quote altimetriche relative di progetto si partono a +12,935m e coincidono con la quota +0,00 presente nell'elaborato.



01	12/04/2018	8	REVISIONE	BATTALUCCI	PIRELLA
02	12/04/2018	1	ESPRESSIONE	BATTALUCCI	PIRELLA
REV.	DATA	CODICE (PROIEZIONE)	DESCRIZIONE REVISIONE	REDATTO DA	CONTROLLATO DA
Regione autonoma della Sardegna			Provincia di Nuoro	Comune di Macomer	
CONSORZIO PER LA ZONA INDUSTRIALE DI MACOMER REALIZZAZIONE DI UNA NUOVA LINEA DI TERMOVALORIZZAZIONE DA 30 MW PRESSO IL SISTEMA DI TRATTAMENTO RIFIUTI DI MACOMER/FOSSILE					
SUBSTITUZIONE DOC. N°	COLLEGAMENTO N°	INTEGRAZIONE N°	ESPOSIZIONE N°	PROGETTO ASSOCIATO (P.E., P.S., P.F., P.R., P.T., P.V., P.W., P.X., P.Y., P.Z.)	
ATA:	TITOLO:	EDIFICIO FOSSA SCORIE ARCHITETTONICO			
MANDANTE:	AREA IMPIANTI	Prospetto 03			
MANDATARIA:	monsud	MONSUD SPA			
PROGETTISTA INCARICATO:	PIRELLA ASSOCIATI S.R.L.	PROGETTO ASSOCIATO	FOGLIO	18	
PROGETTO:	esecutivo	PROGETTO ASSOCIATO	FOGLIO	18	