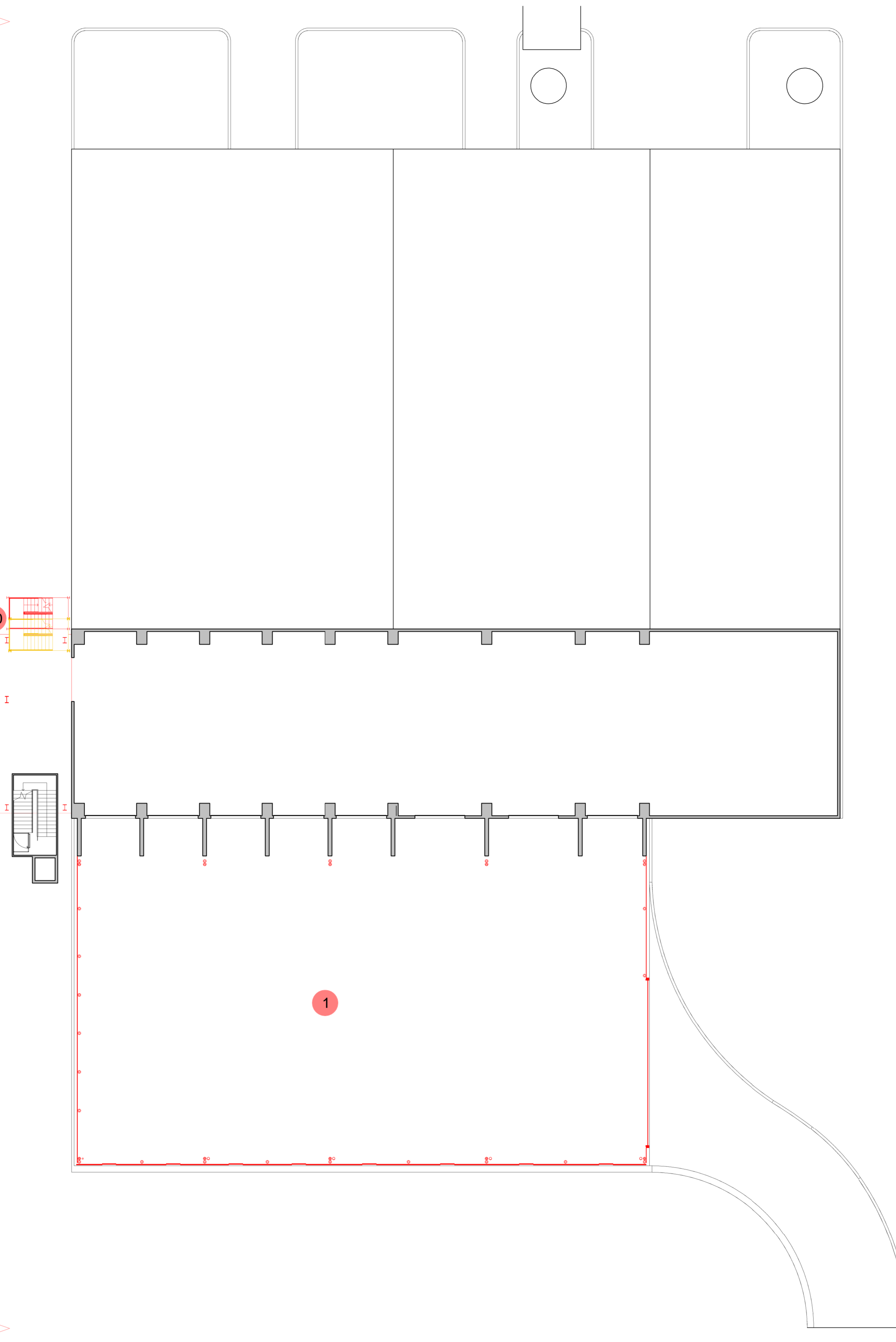




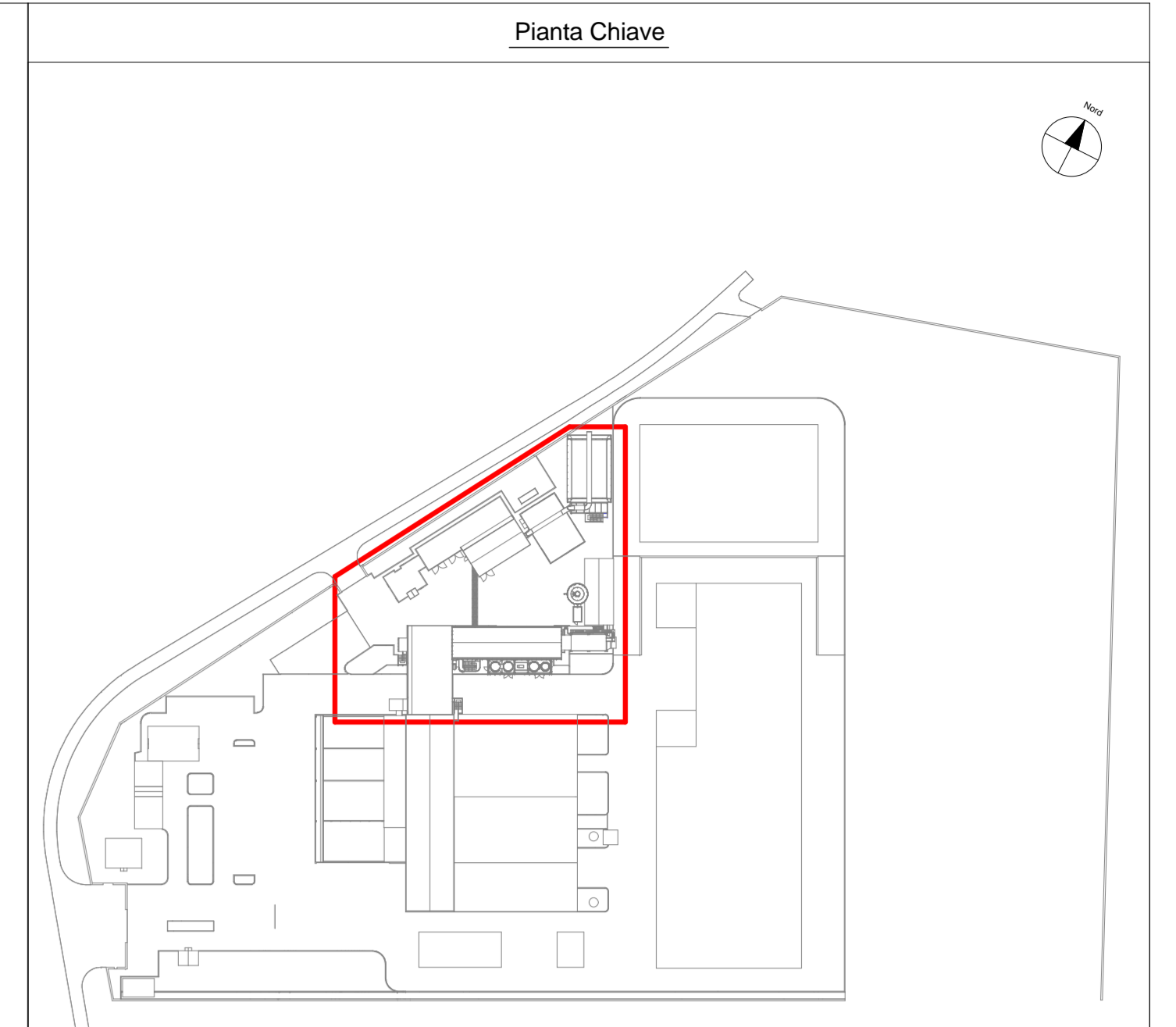
SEZIONE S1 - stato sovrapposto

SEZIONE S2 - stato sovrapposto

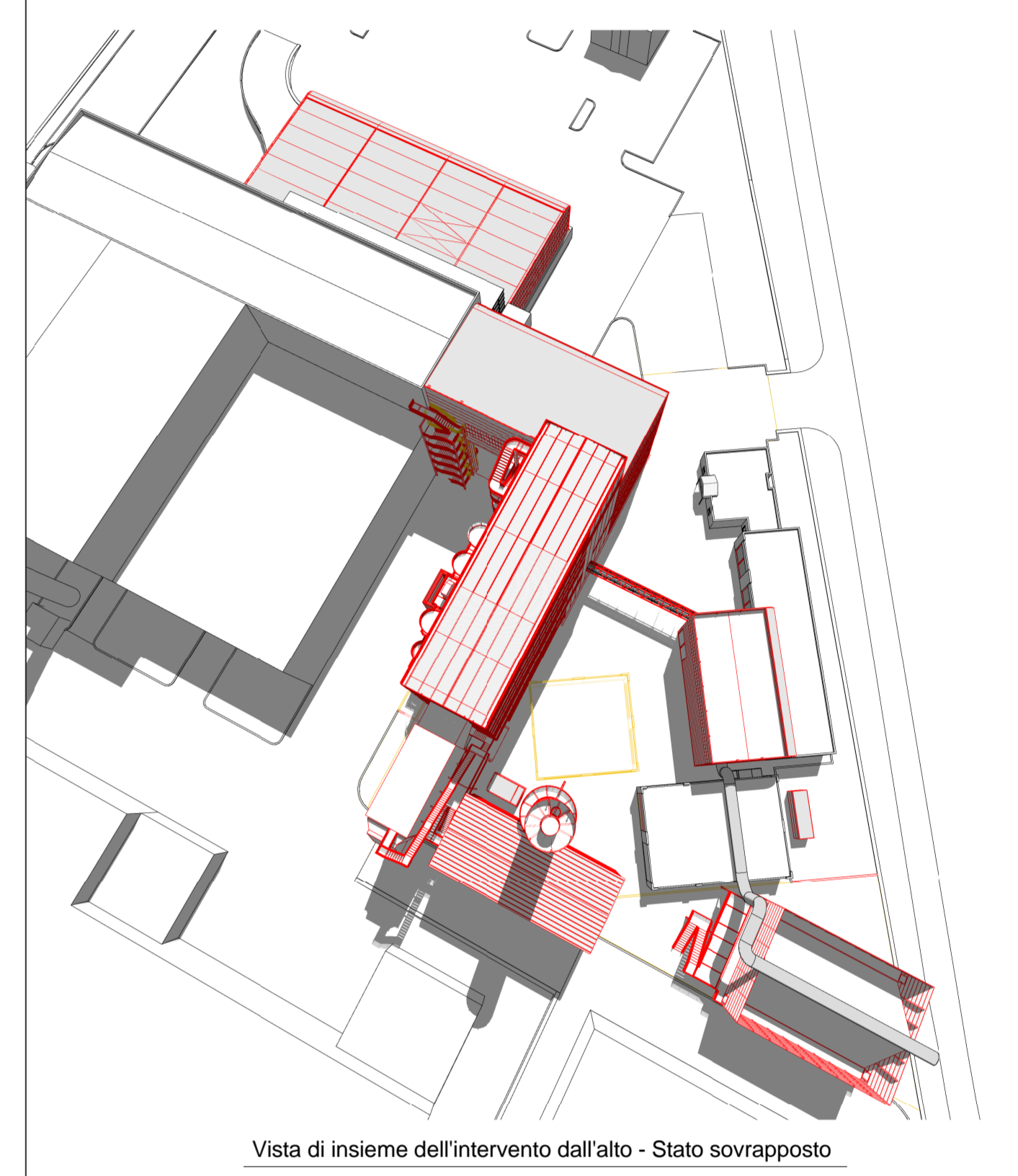


LEGENDA

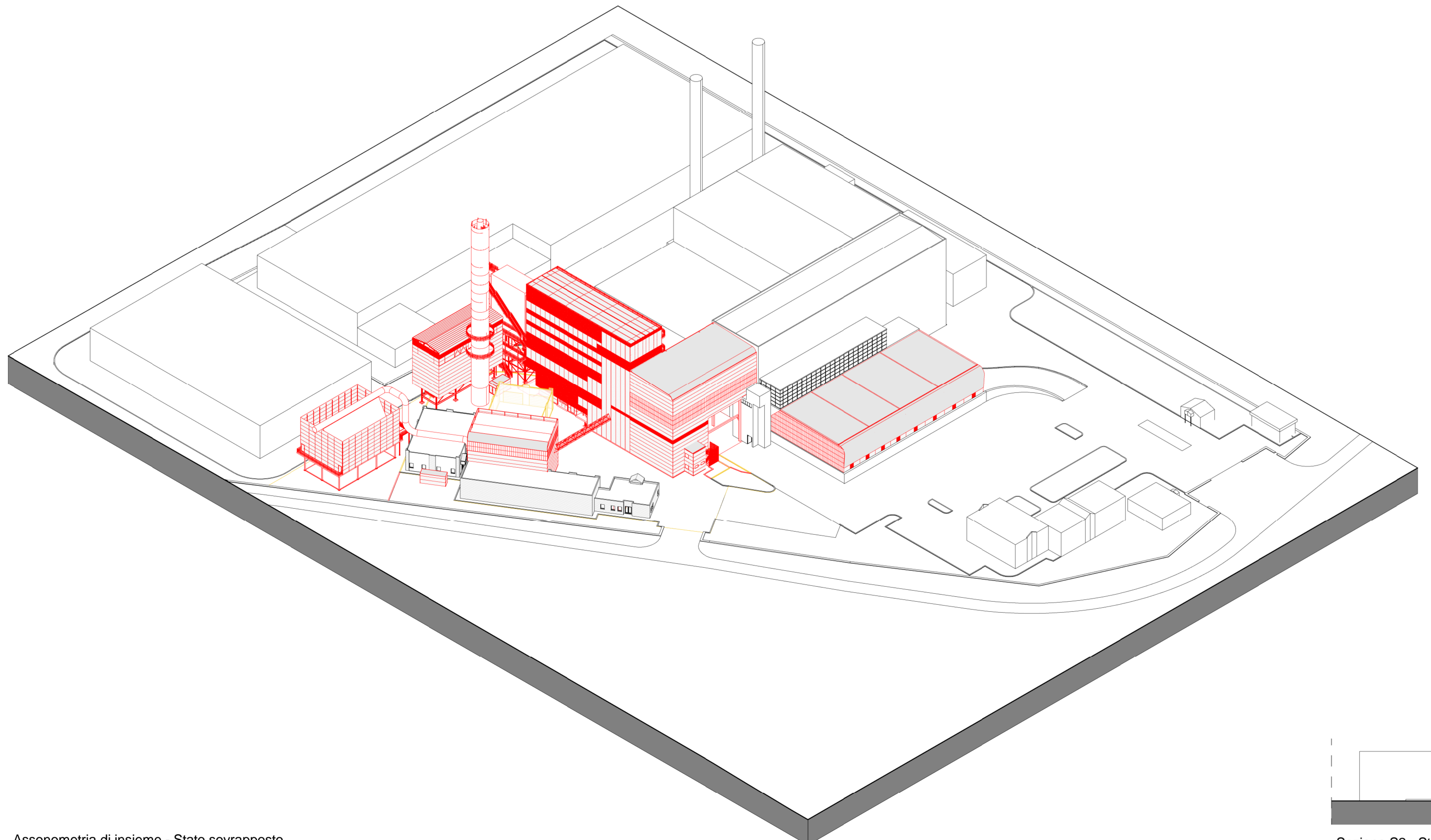
- 1 Edificio Avanfossa
- 2 Edificio Fossa Scorie
- 3 Cabina Grusta e Locale Servizi
- 4 Edificio Forno-Caldala
- 5 Silos di Stoccaggio (ceneri, bicarbonati, carboni attivi, PSR)
- 6 Ambito Rifiuti Sanitari Ospedalieri
- 7 Elettrofiltro
- 8 Sistema "Allinone"
- 9 Cabina analisi fumi
- 10 Camino
- 11 Condensatore
- 12 Locale impianto DEMI
- 13 Locale impianto aria compressa
- 14 Gruppo elettrogeno di emergenza
- 15 Sala Quadri e Trato (riuso dell'Edificio Autorimessa esistente)
- 16 Edificio Ciclo Termico
- 17 Sala Controllo e Servizi (riuso dell'Edificio Servizi esistente)
- 18 Piazzale esterno
- 19 Edificio Lavaggio esistente da demolire
- 20 Smontaggio e rimontaggio della scala in acciaio esistente



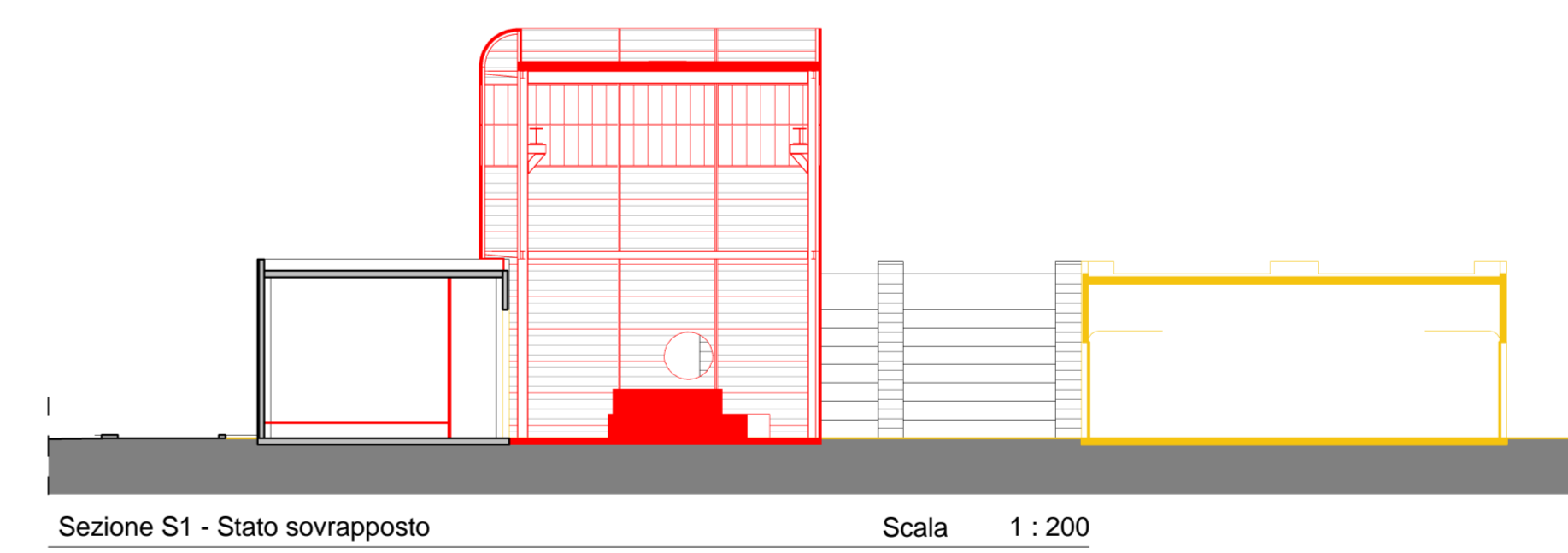
N.b. La quota +0.00m di impianto assunta come riferimento, coincide con la quota assoluta di +410.50m



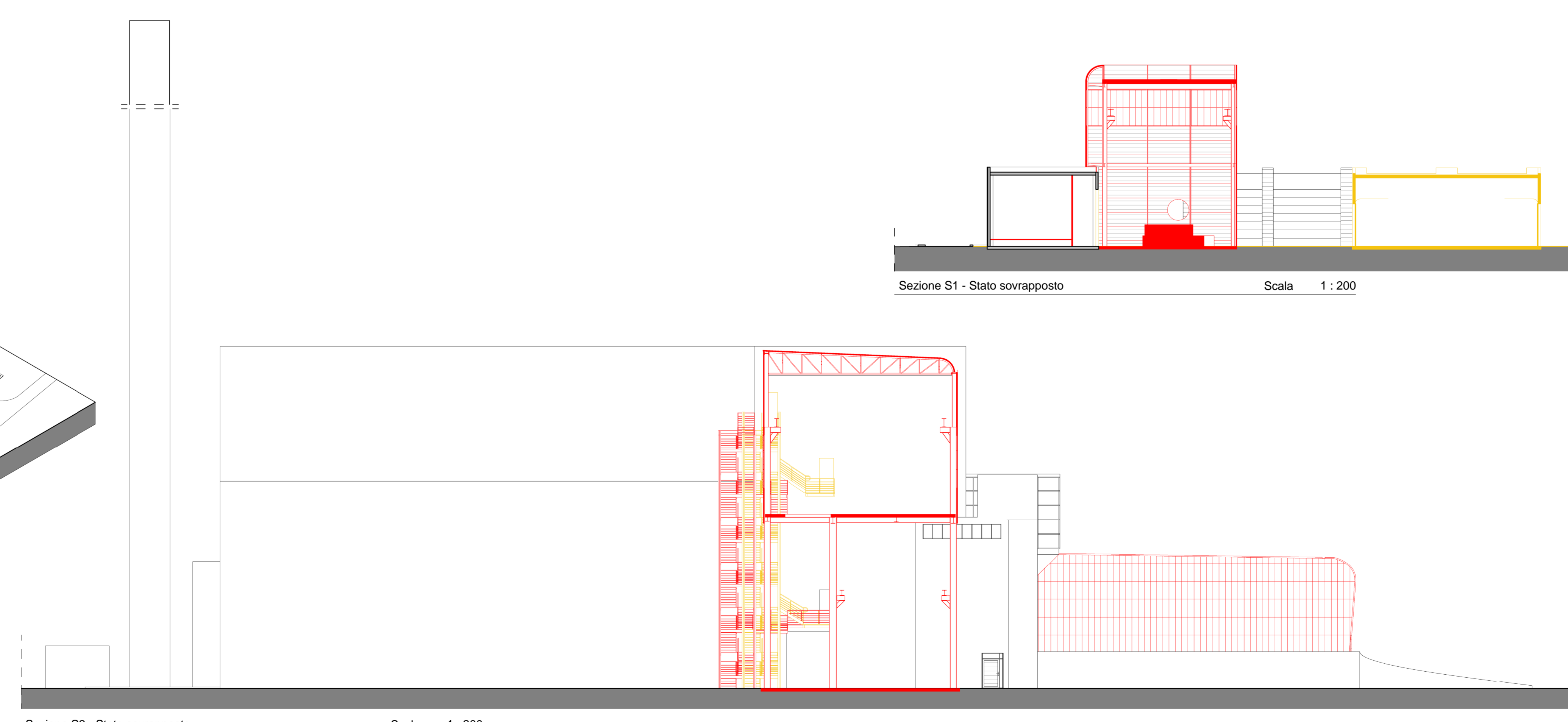
Vista di insieme dell'intervento dall'alto - Stato sovrapposto



Assonometria di insieme - Stato sovrapposto



Sezione S1 - Stato sovrapposto Scala 1:200



Sezione S2 - Stato sovrapposto Scala 1:200

Professionista Dott. Ing. Francesco Martino Dott. Arch. Paolo Bertinotti Dott. Ing. Sacha Fiorentini Dott. Ing. Enzo Rosadini		Ordine Ingegneri Grosseto n°125 Ordine Architetti Grosseto n°465 Ordine Ingegneri Grosseto n°801 Ordine Ingegneri Grosseto n°114		Ruolo Coordinatore progettazione, esperto progettazione impiantistica, elettromeccanica ed idraulica Esperto in Qual Ambientale Progettazione architettonica, civile - statica, igiene e sicurezza cantieri Esperto in progettazione impiantistica speciale	
00	14/09/2012	E	EMISSIONE	Bartolucci	Martino
REV.	DATA EMISSIONE	CODICE EMISSIONE	DESCRIZIONE REVISIONE	REDATTO DA:	CONTROLLATO DA:
Regione Sardegna		Provincia di Nuoro		Comune di Macomer	
CONCORSO PER LA ZONA INDUSTRIALE DI MACOMER GARA PER LA REALIZZAZIONE DI UNA NUOVA LINEA DI TRATTAMENTO DEI RIFIUTI DA 30 MW PRESSO IL SISTEMA DI TRATTAMENTO RIFIUTI DI MACOMER/TOSSELLO					
SOSTITUISCE DOC. N°		COMPRESSA N° G17		EMISSO DA: MARTINO FRANCESCO	
OFFERENTE - ATI:		TITOLO:			
MANDANTE:		SOVRAPPONTO - ARCHITETTONICO Pianimetria Impianto livello +0.00m (Qa=+10.50m) - Sezioni - Vista Stato sovrapposto			
MANDATARIA:		NOME FILE: G17PRD0138.00	FORMATO: A0	SCALA: 1:200	ALLEGATO: OCV 18
IL PROGETTISTA INCARICATO:		COMPRESSA G17	EMITTENTE F M	TIPO DOC. D C	PROGRESSIVO: 1 1 1 1 1 1