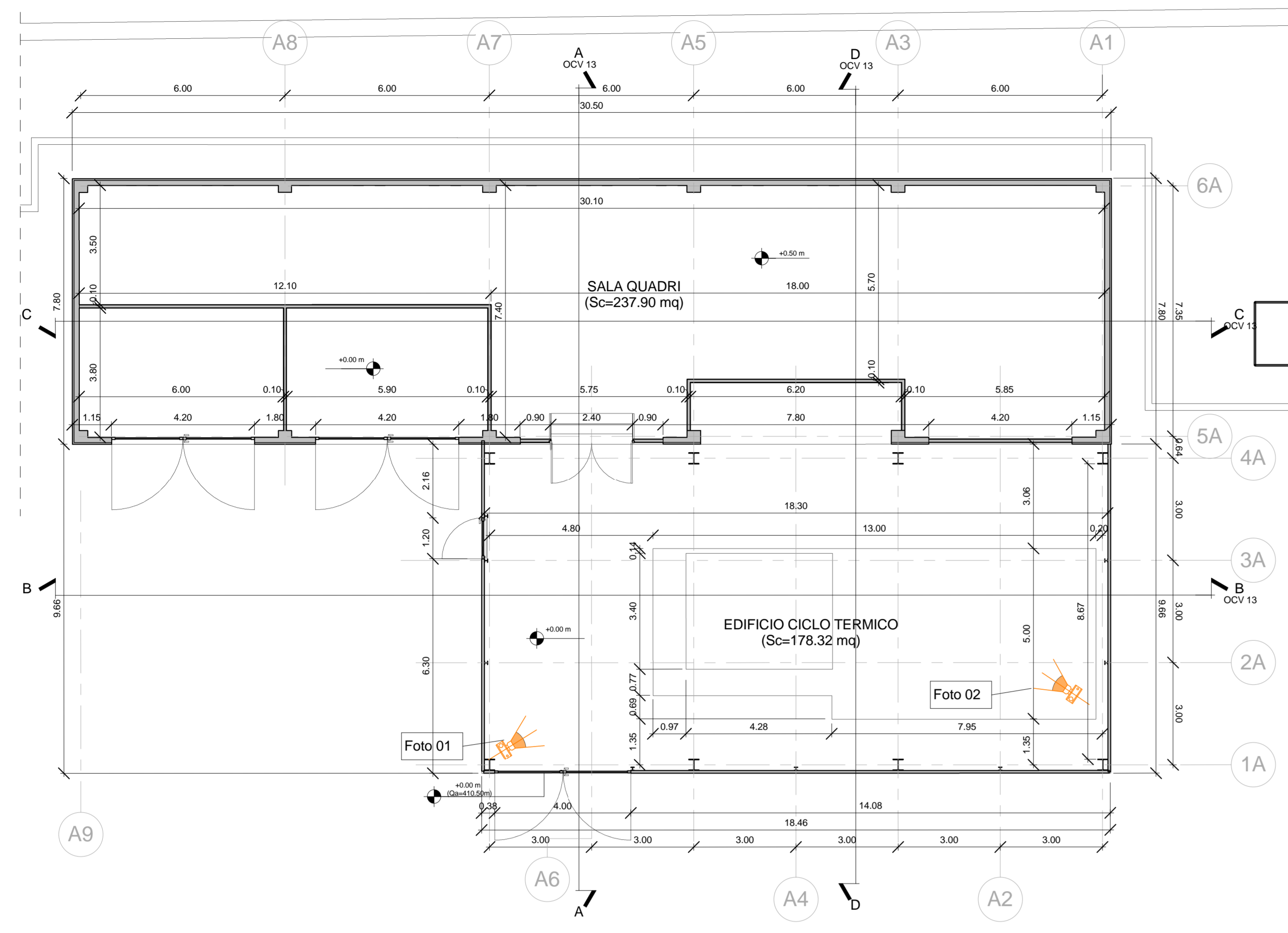
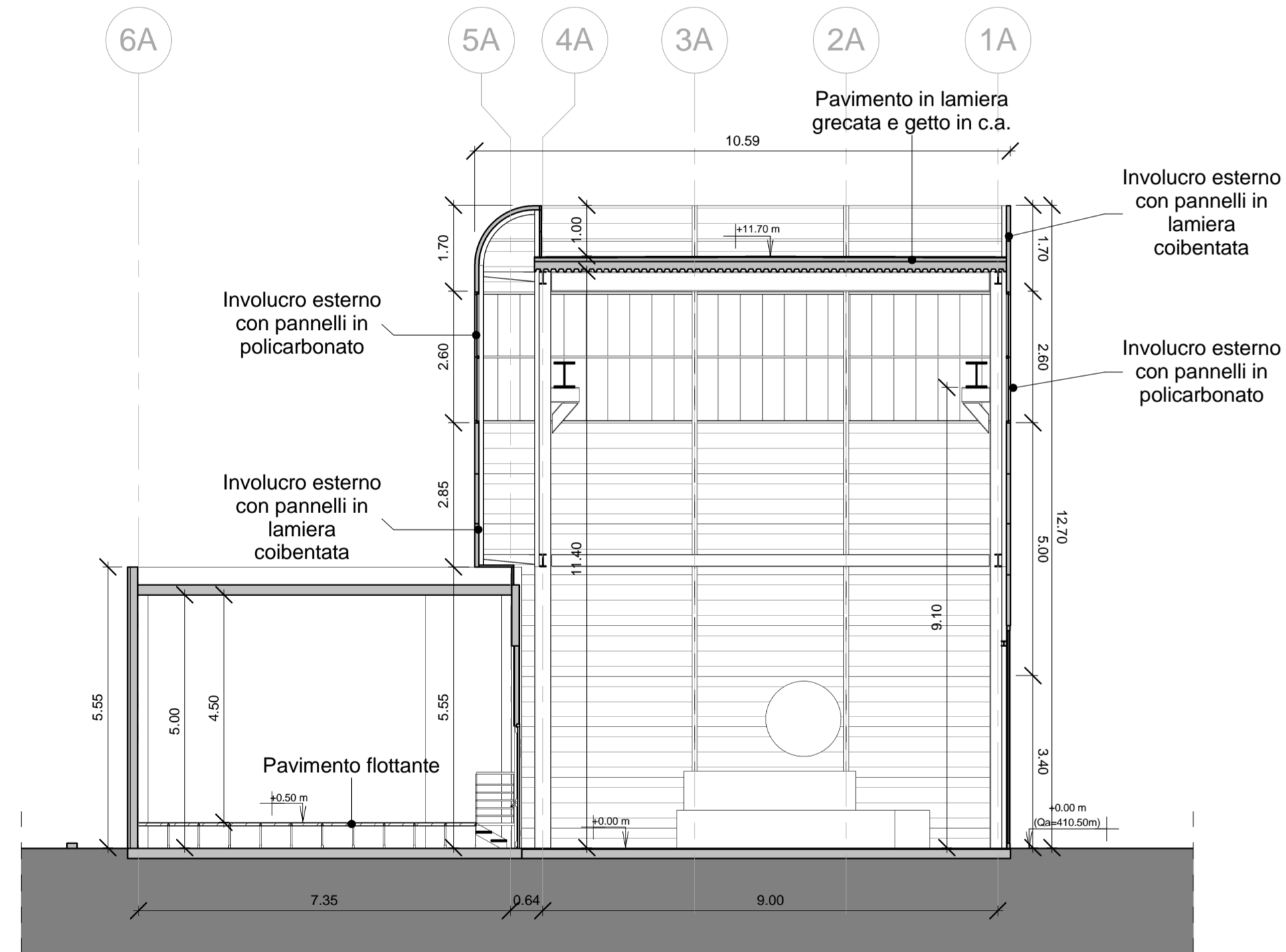


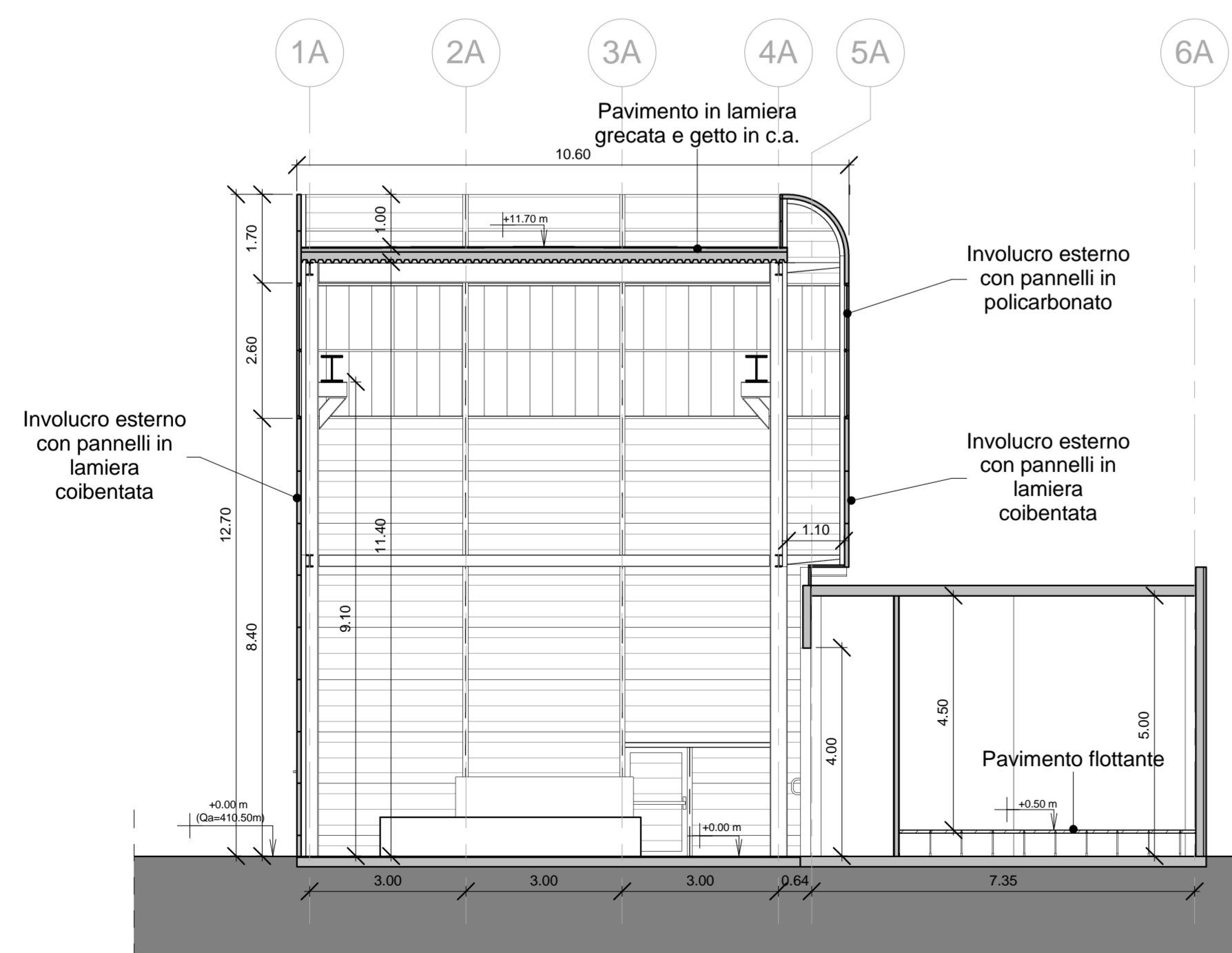
Planimetria livello +0.00m (+410.50m) Edificio Ciclo Termico e Sala Quadri  
Scala 1:100



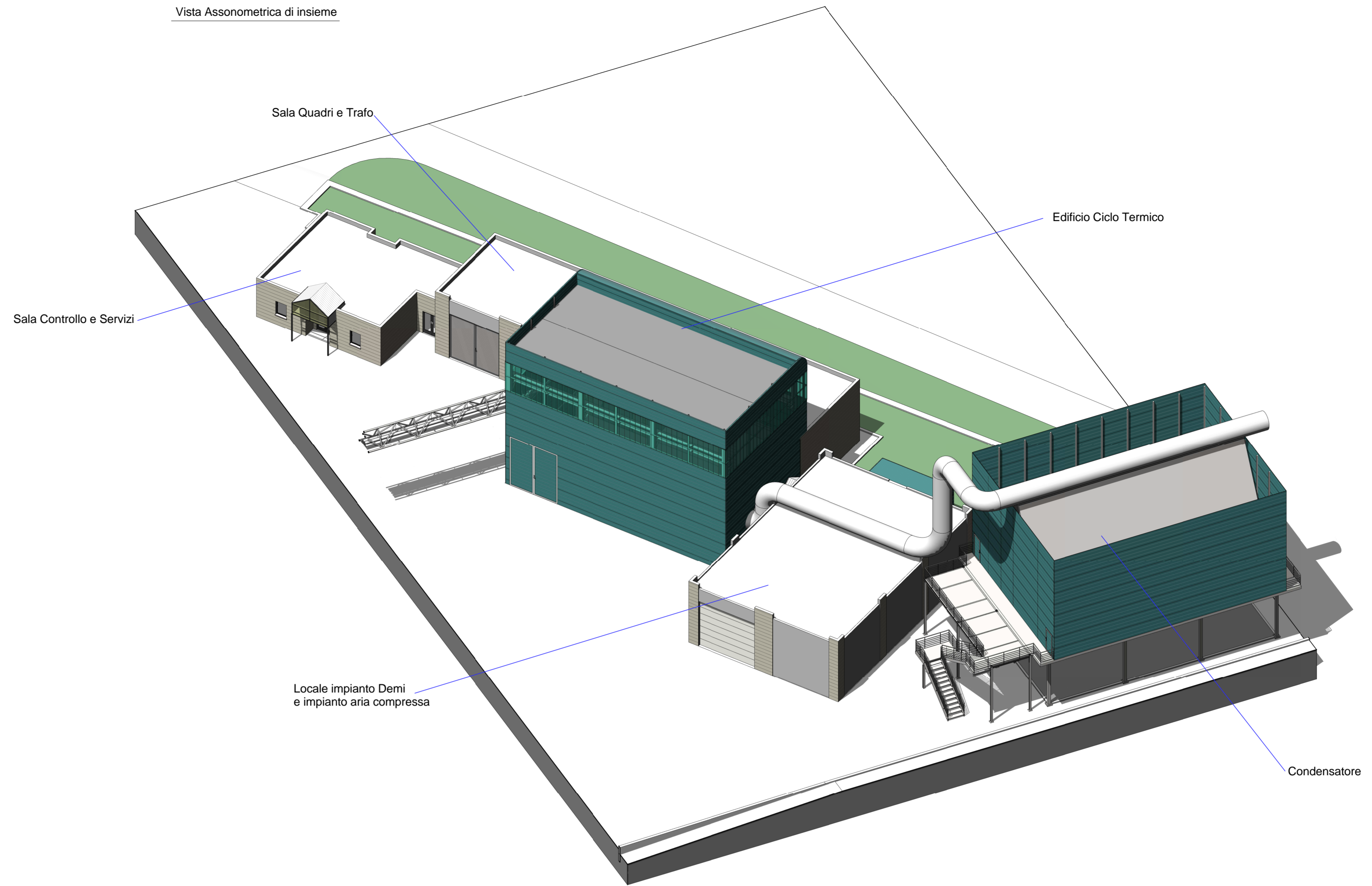
Sezione Trasversale A-A Edificio Ciclo Termico e Sala Quadri  
Scala 1:100



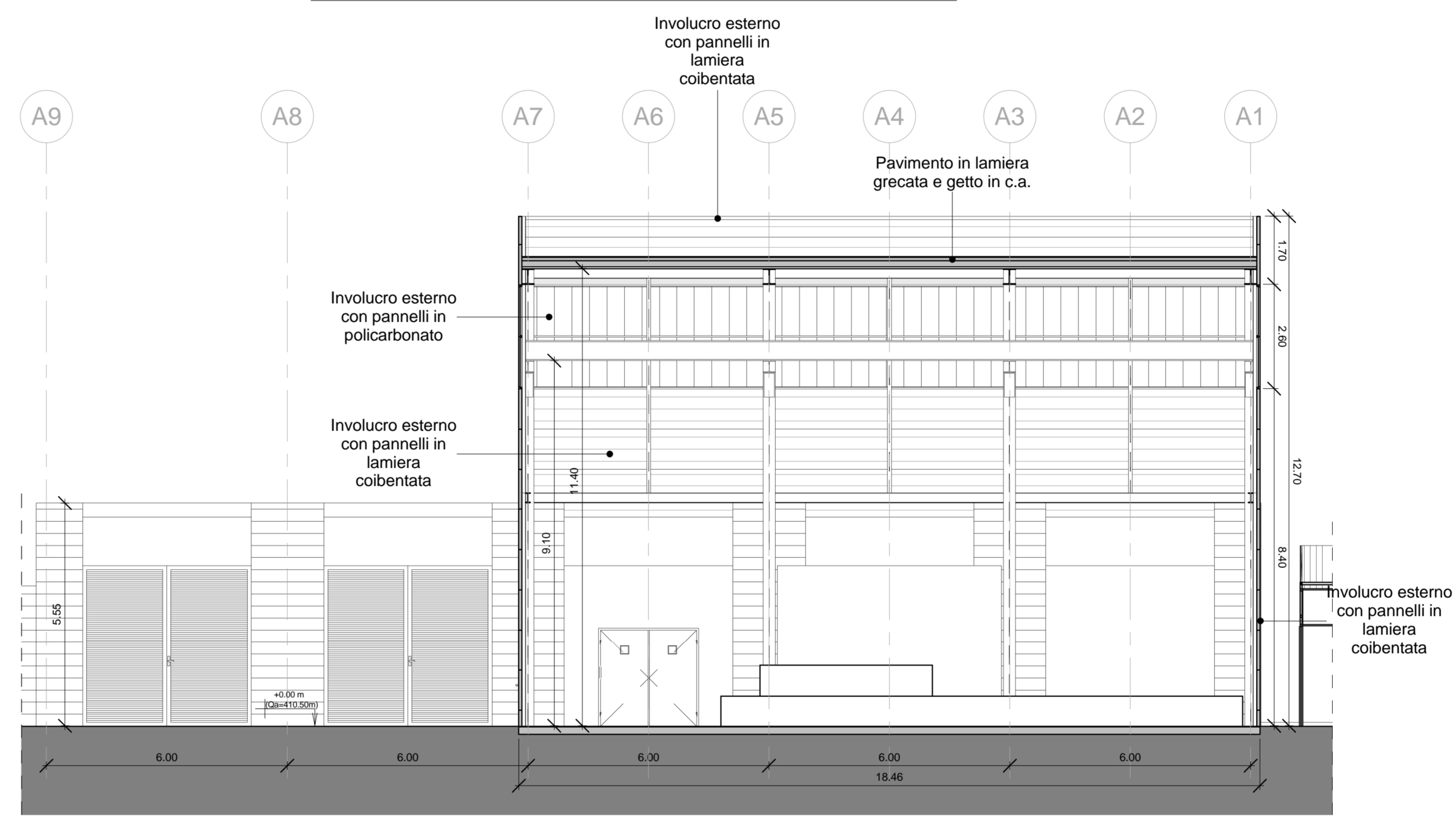
Sezione Trasversale D-D Edificio Ciclo Termico e Sala Quadri  
Scala 1:100



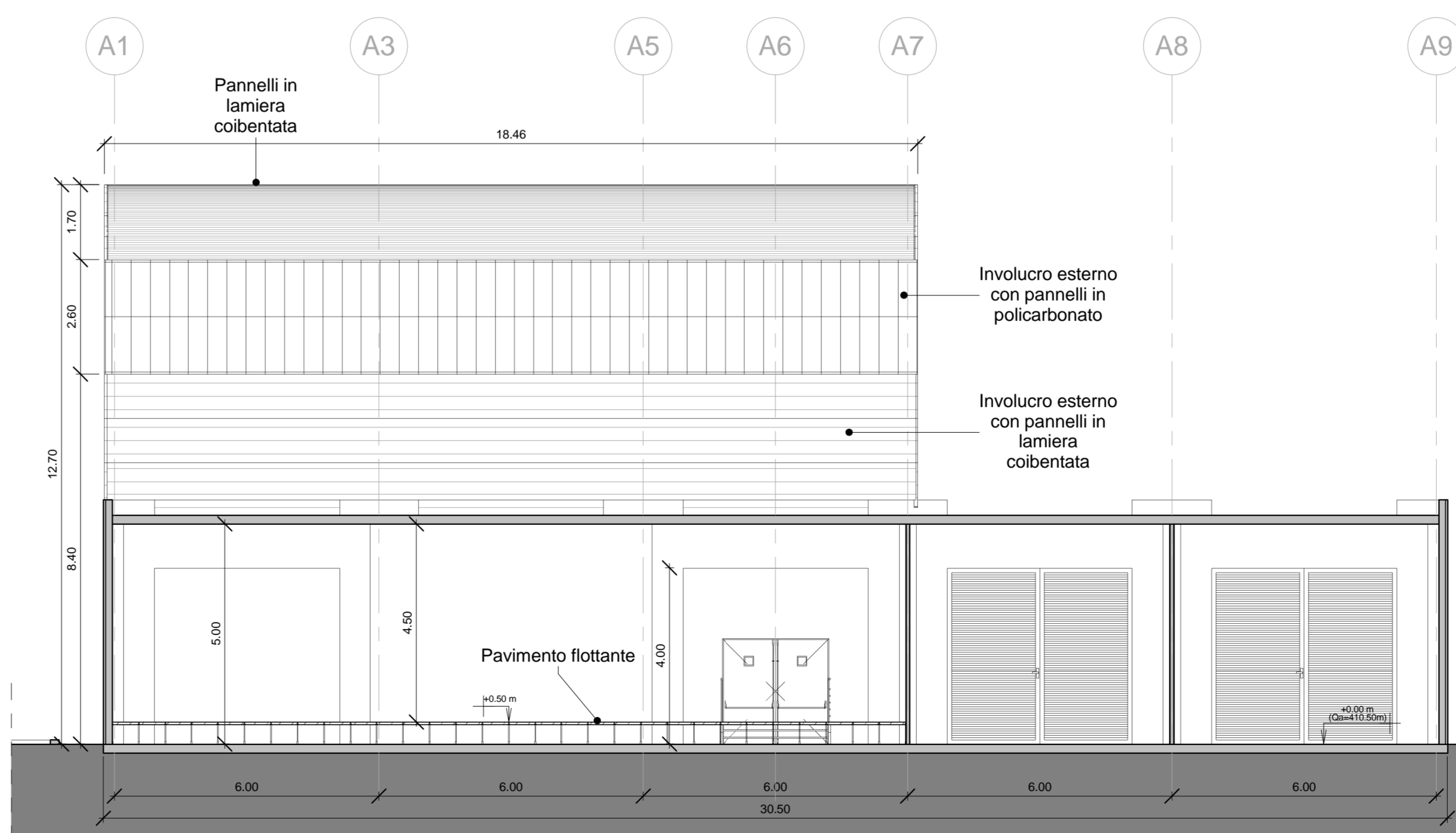
Vista Assonometrica di insieme



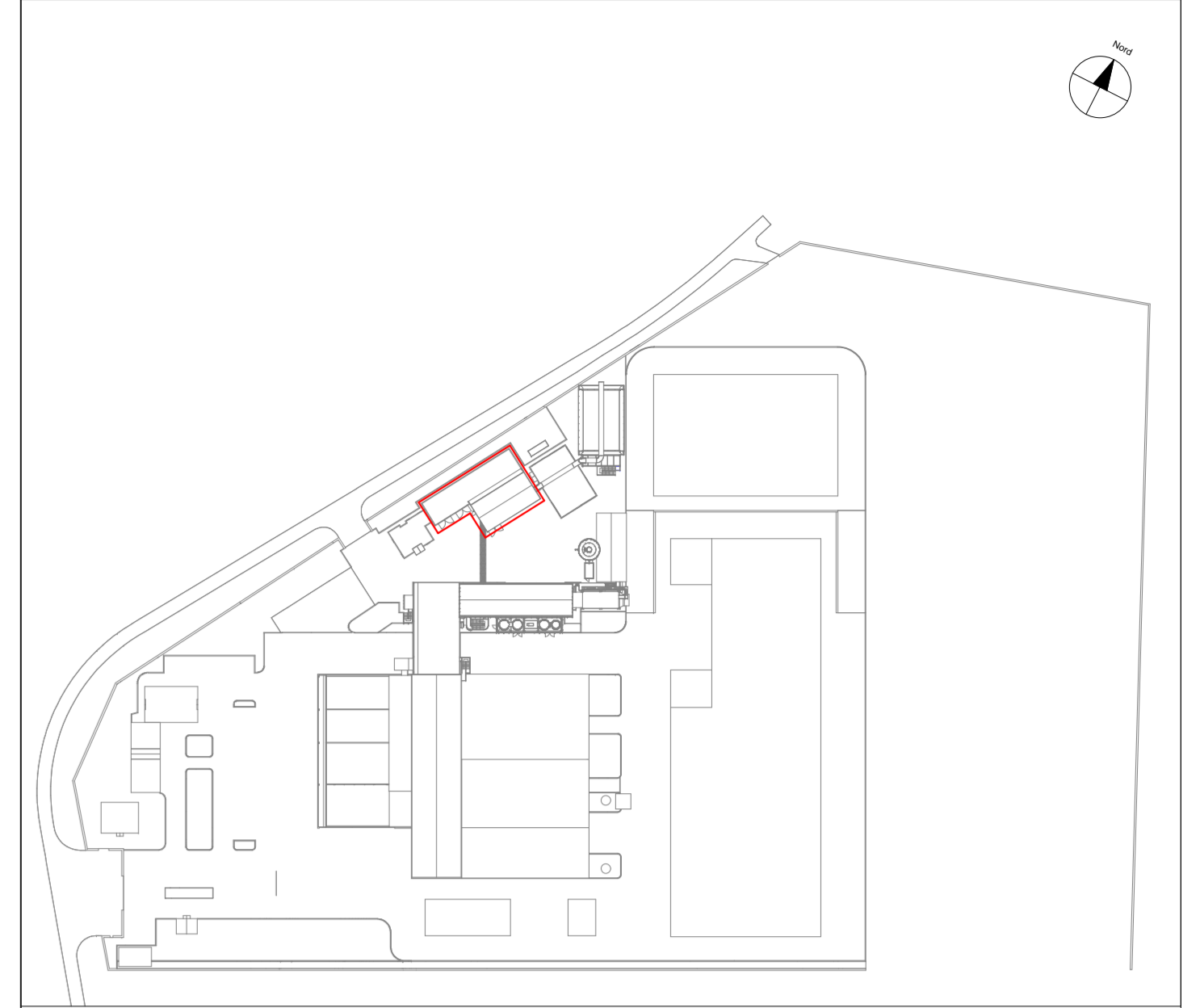
Sezione Longitudinale B-B Edificio Ciclo Termico e Sala Quadri  
Scala 1:100



Sezione Longitudinale C-C Edificio Ciclo Termico e Sala Quadri  
Scala 1:100

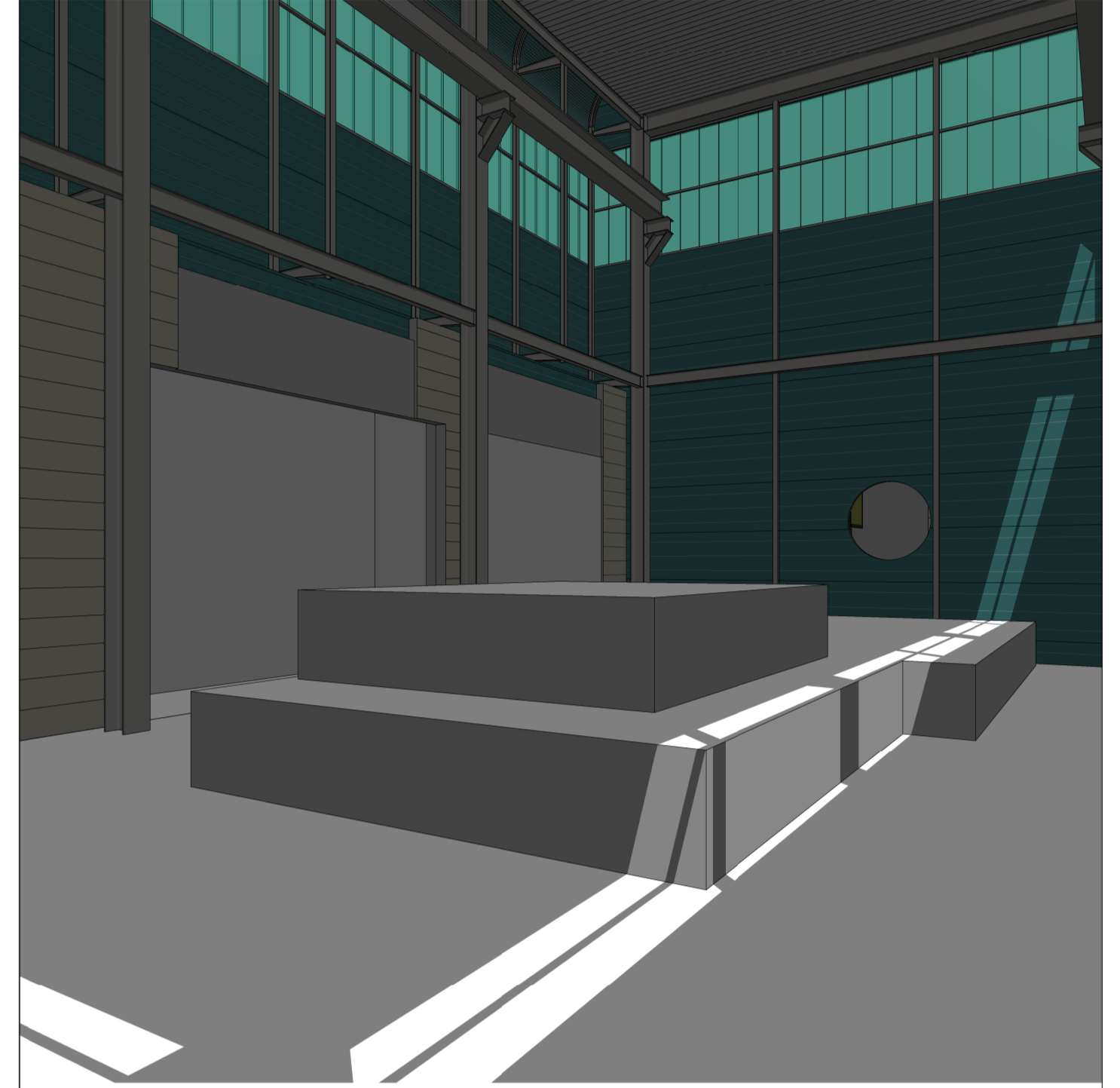


Pianta Chiave

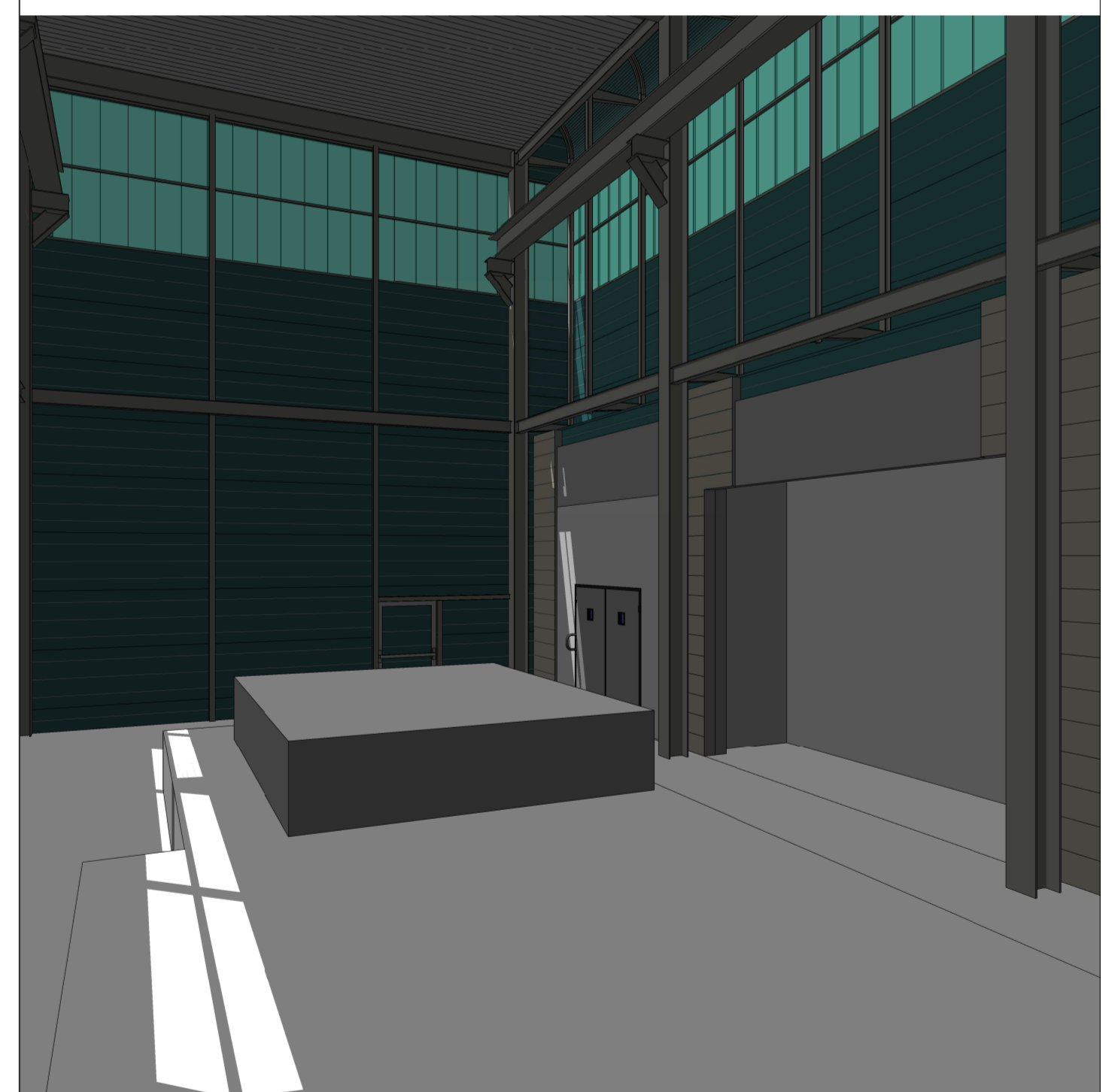


N.B. La quota +0.00m di impianto assunta come riferimento, coincide con la quota assoluta di +410.50m

Vista Prospettica 01 interno Edificio Ciclo Termico



Vista Prospettica 02 interno Edificio Ciclo Termico



Professione	Ordine	Numero	Funzione
Doc. Ing. Francesco Martini	Ordine Ingegneri Grosseto	n°1295	Coordinatore progettazione, esperto progettazione impiantistica, elettrotecnica ed idraulica
Doc. Arch. Paolo Bertinotti	Ordine Architetti Grosseto	n°465	Esperto in Qual Ambientale
Doc. Ing. Sante Fiorentini	Ordine Ingegneri Grosseto	n°801	Progettazione architettonica, civile - statica, igiene e sicurezza cantiere
Doc. Ing. Enzo Rosadini	Ordine Ingegneri Grosseto	n°114	Esperto in progettazione impiantistica speciale

00	14/09/2012	E	Emissione	Bartolucci	Martini
REV.	DATA EMISSIONE	CORRETTIVA EMISSIONE	DESCRIZIONE REVISIONE	REDATTO DA:	CONTROLLATO DA:

Regione Sardegna Provincia di Nuoro Comune di Macomer  
**CONSENSO PER LA ZONA INDUSTRIALE DI MACOMER**  
**GARA PER LA REALIZZAZIONE DI UNA NUOVA LINEA DI TRATTAMENTO DEI RIFIUTI DA 30 MW PRESSO IL SISTEMA DI TRATTAMENTO RIFIUTI DI MACOMER/TOSSO**

SISTEMAZIONE DOC. N° COMPRESA N° G117 EMISSIONE DA: MARTINI, BRASOGLIO, RUGGIERI & C. S.p.A.

OFFERENTE - ATI: **AREA IMPIANTI** TITOLO: **EDIFICIO CICLO TERMICO E SALA QUADRI ARCHITETTONICO**

MANDANTE: **monsud s.p.a.** Planimetria livello +0.00m (Qua=+410.50m) - Sezioni - Vista

MANDATARIA:	FORMA FILE:	FORMATO:	SCALA:	ALLEGATO:
monsud s.p.a.	G117RMD13.00	A0	1:100	OCV 13
IL PROGETTISTA INCARICATO: <b>martini associati s.r.l.</b>	COMPRESA:	EMITTENTE:	TIPO DOC.:	PROGRESSIVO:
	G117	F M	D C	1 1 3
				1 1