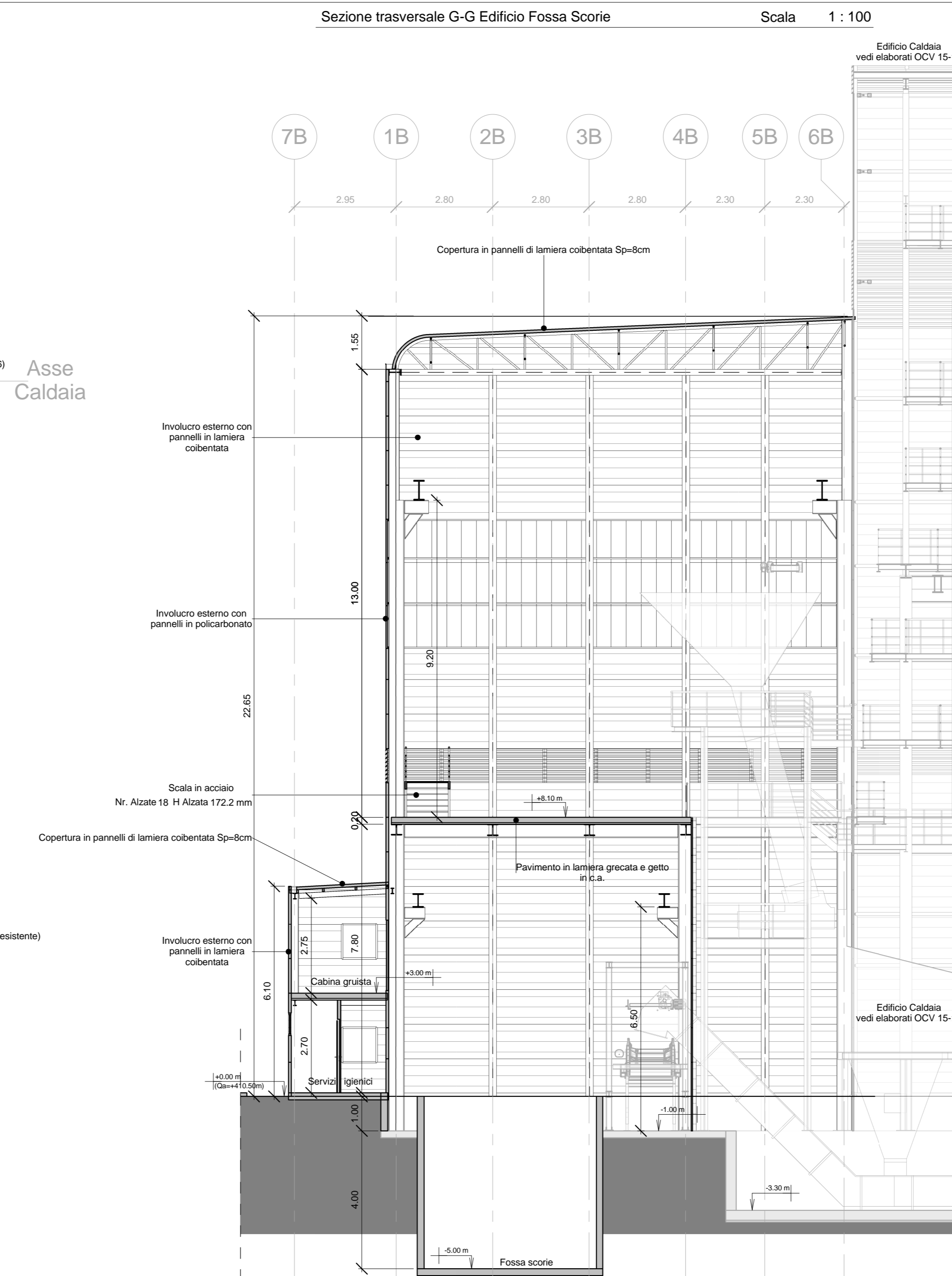
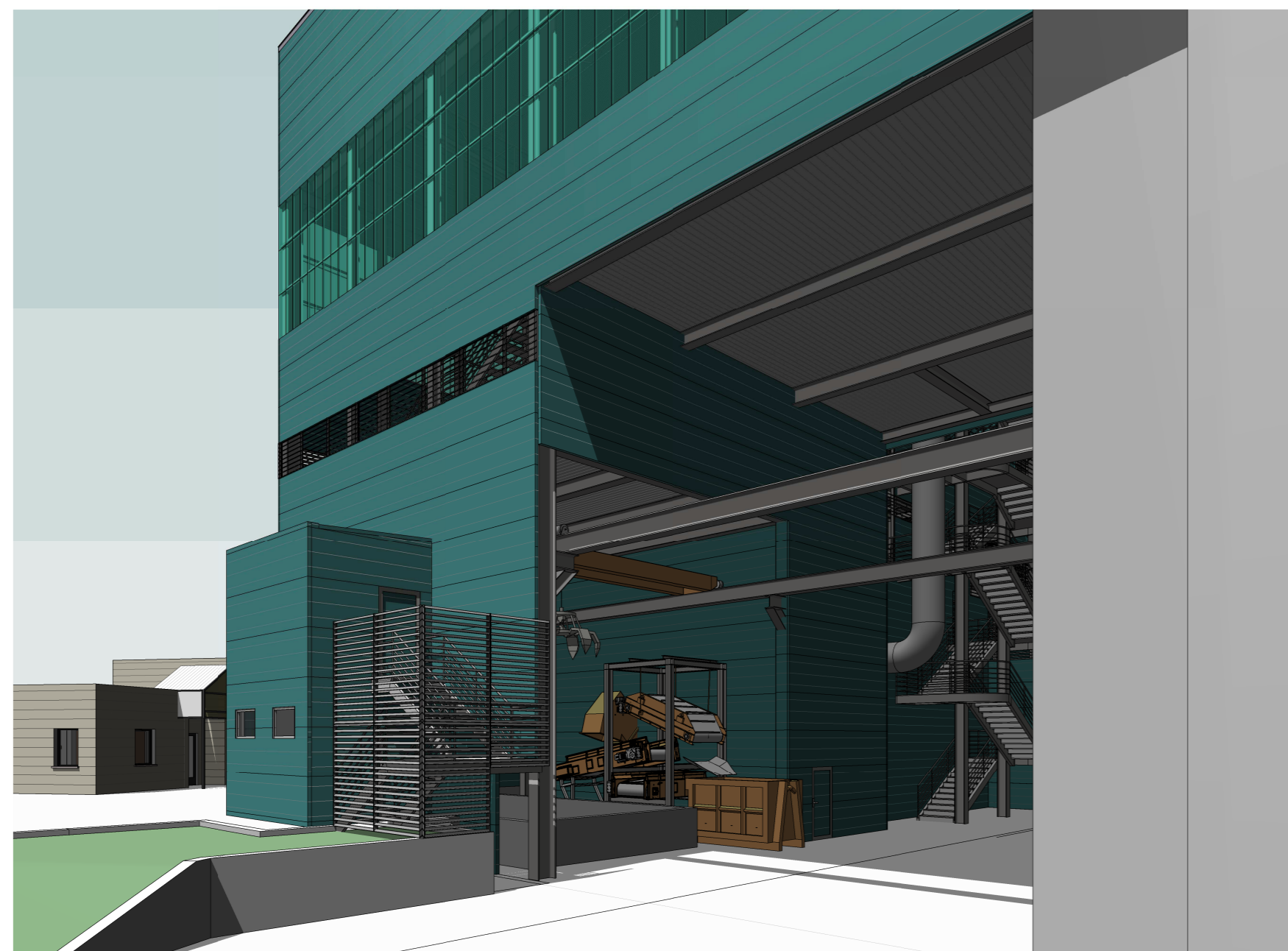
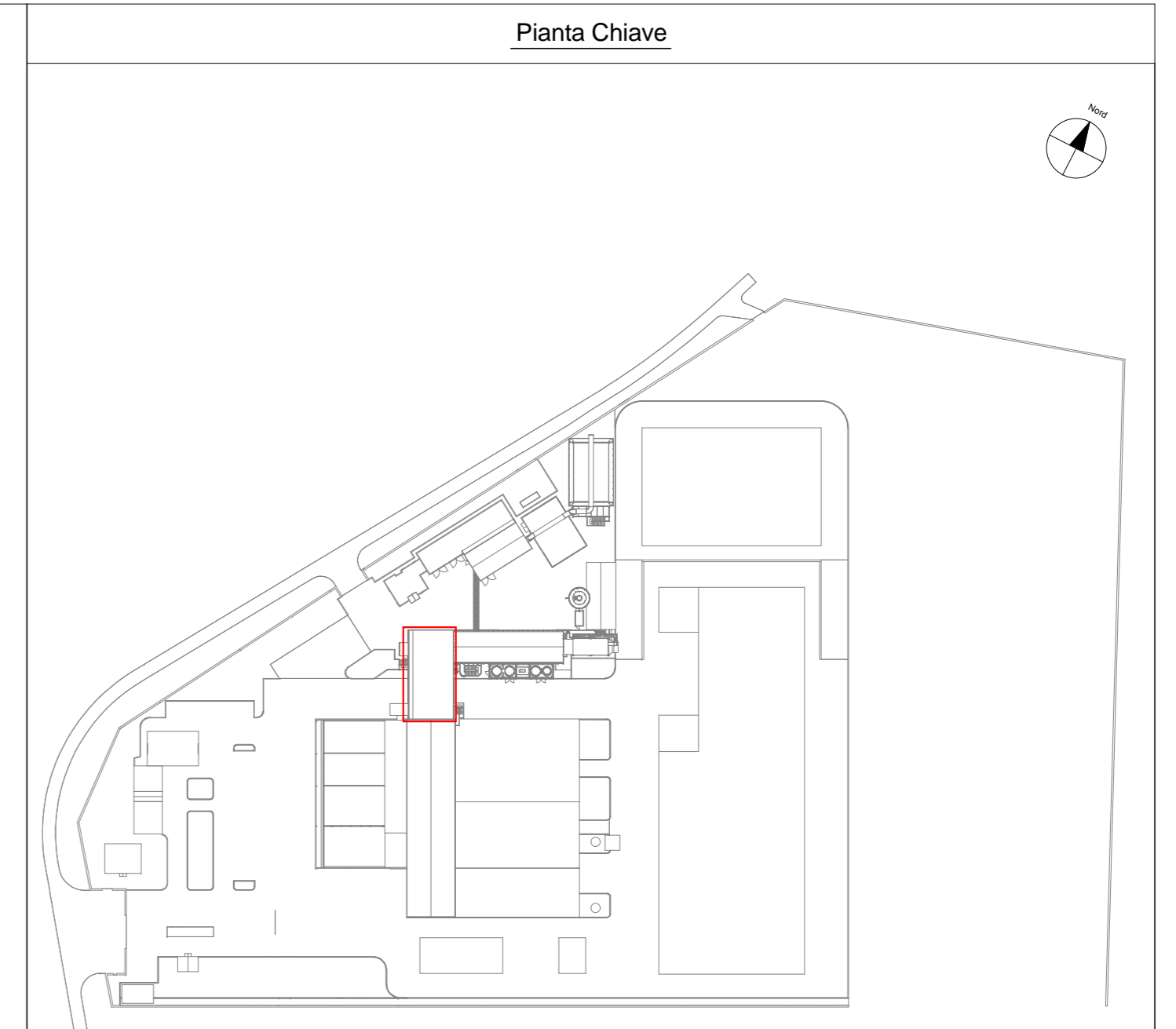
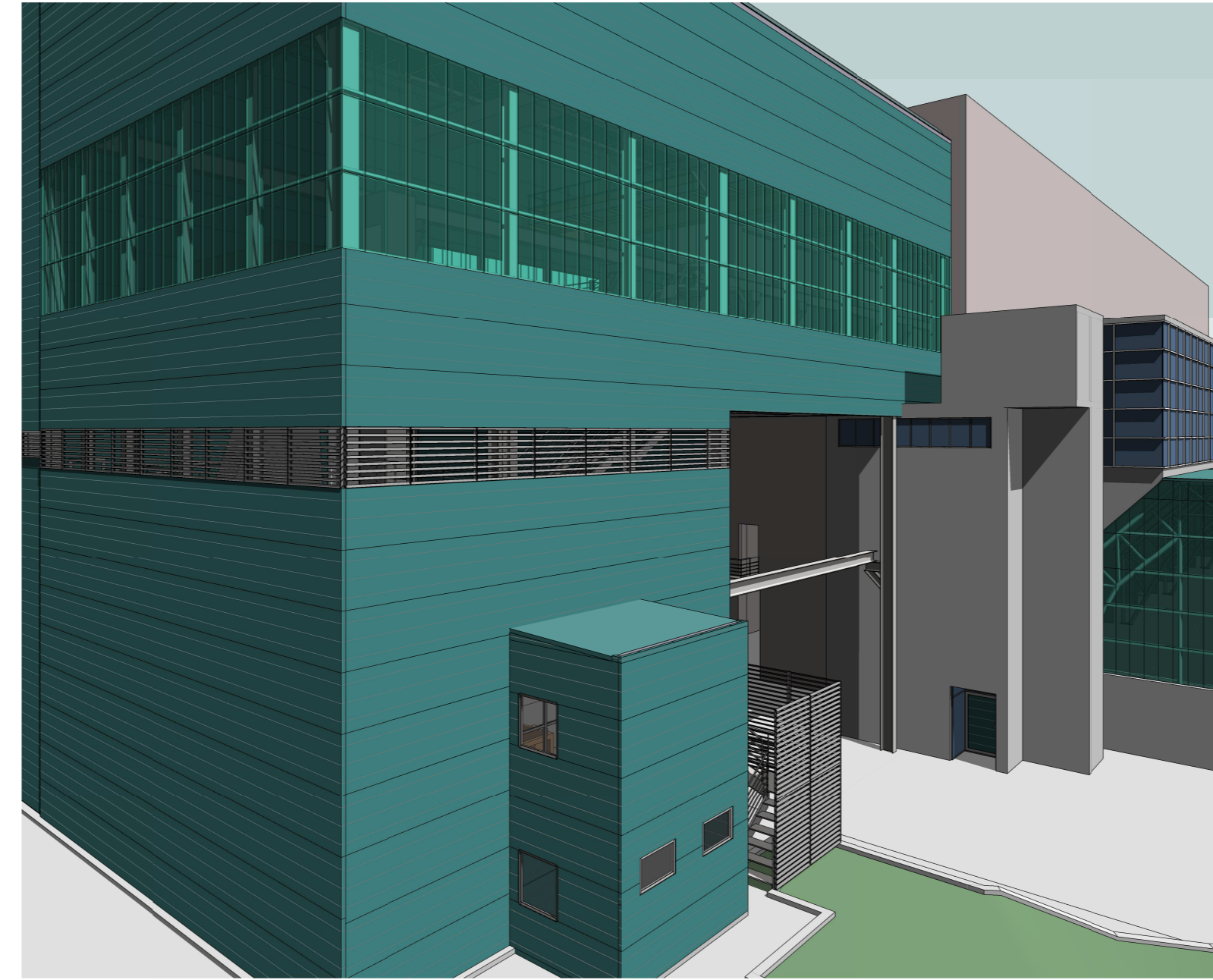


Vista prospettica esterna dell'Edificio Fossa Scorie - Rif. Foto 10



Vista prospettica esterna dell'Edificio Fossa Scorie - Rif. Foto 11



N.b. La quota +0.00m di impianto assunta come riferimento, coincide con la quota assoluta di +410,50m

Professionista		Ruolo			
Dott. Ing. Francesco Martino	Ordine Ingegneri Grosseto n°195	Coordinatore progettazione, esperto progettazione impiantistica, elettromeccanica ed idraulica			
Dott. Arch. David Bartalucci	Ordine Architetti Grosseto n°465	Esperto in Studi Ambientali			
Dott. Ing. Sandro Fiorentini	Ordine Ingegneri Grosseto n°801	Progettazione architettonica, civile - statica, igiene e sicurezza cantieri			
Dott. Ing. Enzo Rosadini	Ordine Ingegneri Grosseto n°314	Esperto in progettazione impiantistica speciale			
00	14/09/2012	E	EMISSIONE	Bartalucci	Martino
REV.	DATA EMISSIONE	CODICE EMISSIONE	DESCRIZIONE REVISIONE	REDATTO DA:	CONTROLLATO DA:
Regione Sardegna		Provincia di Nuoro		Comune di Macomer	
CONSORZIO PER LA ZONA INDUSTRIALE DI MACOMER GARA PER LA REALIZZAZIONE DI UNA NUOVA LINEA DI TERMOVALORIZZAZIONE DA 30 MW PRESSO IL SISTEMA DI TRATTAMENTO RIFIUTI DI MACOMER/TOSSILLO					
SOSTITUISCE DOC. N°		COMMESSA N°	EMESSO DA:		
OFFERENTE - ATI:		G117			
MANDANTE:		TITOLO: EDIFICIO FOSSA SCORIE ARCHITETTONICO			
MANDATARIA:		Planimetria livello -1.00m (Qa=+409.50m) - Sezione trasversale G-G Viste prospettiche			
IL PROGETTISTA INCARICATO: martino associati s.r.l.		NOME FILE:	FORMATO	SCALA	ALLEGATO
		G117FMD109.00	AI	1 : 100	OCV 9
COMMESSA	EMITTENTE	TIPO DOC.	PROGRESSIVO	FOGLIO	DI
G117	F M	D C	1 0 9	1	1