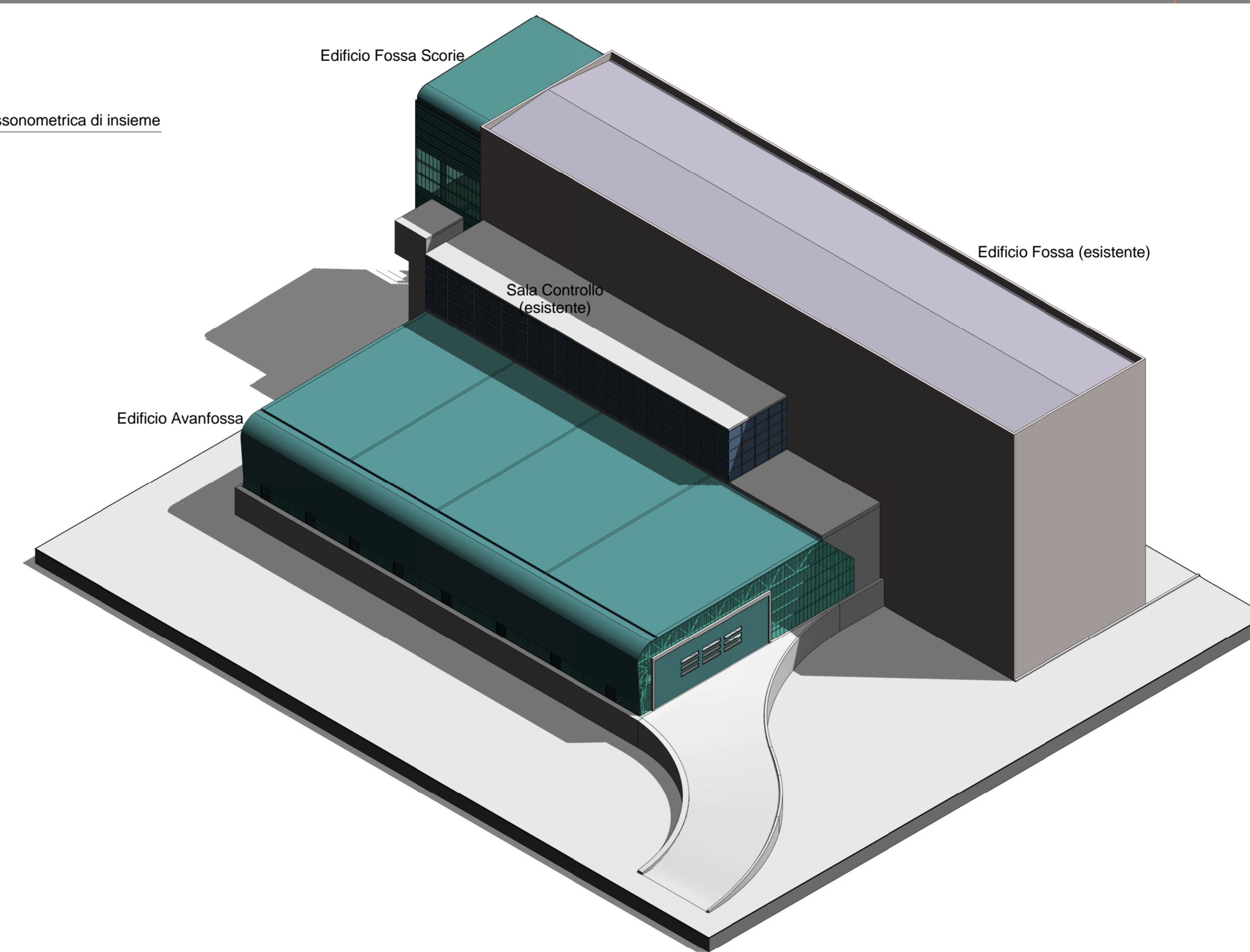
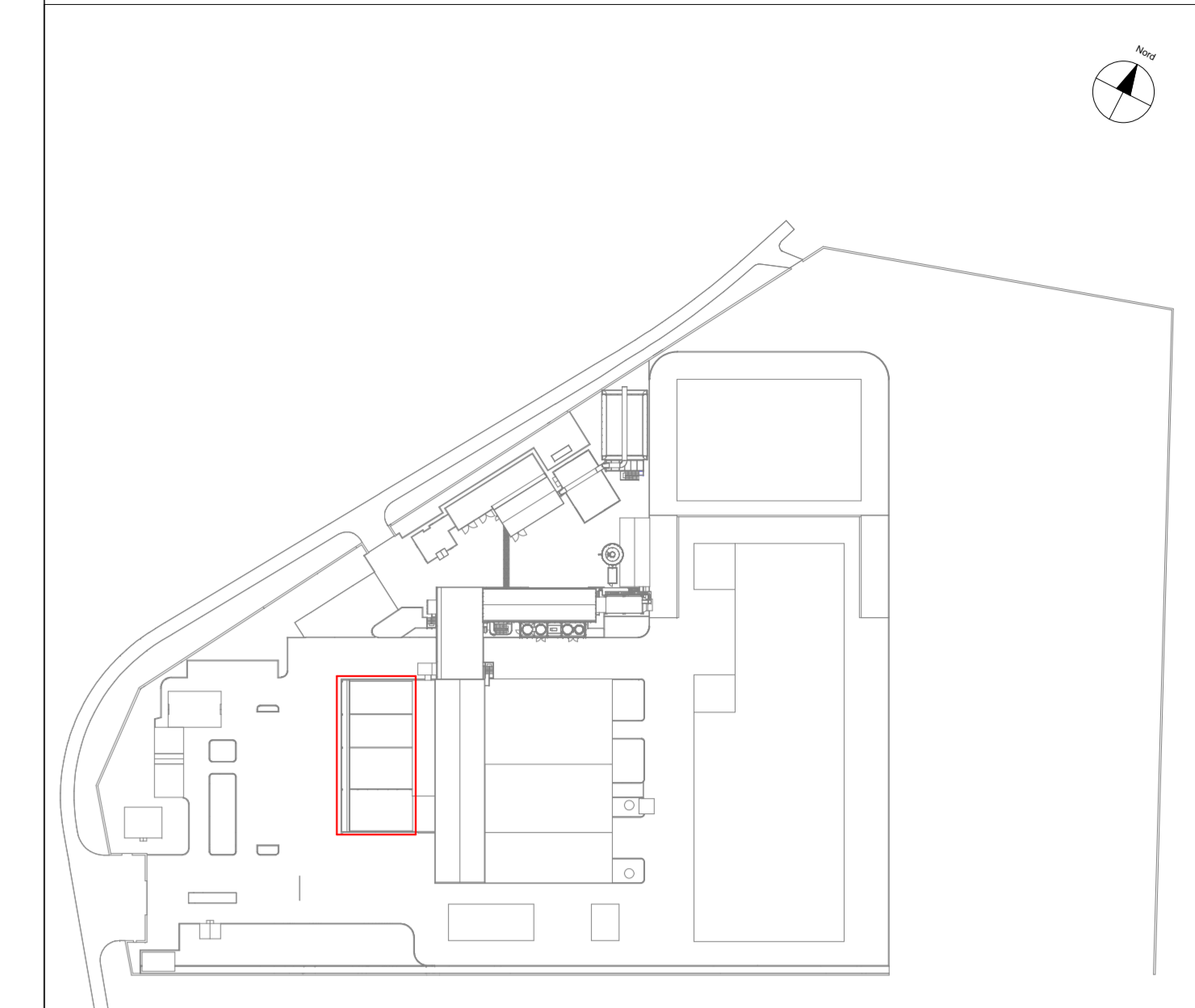
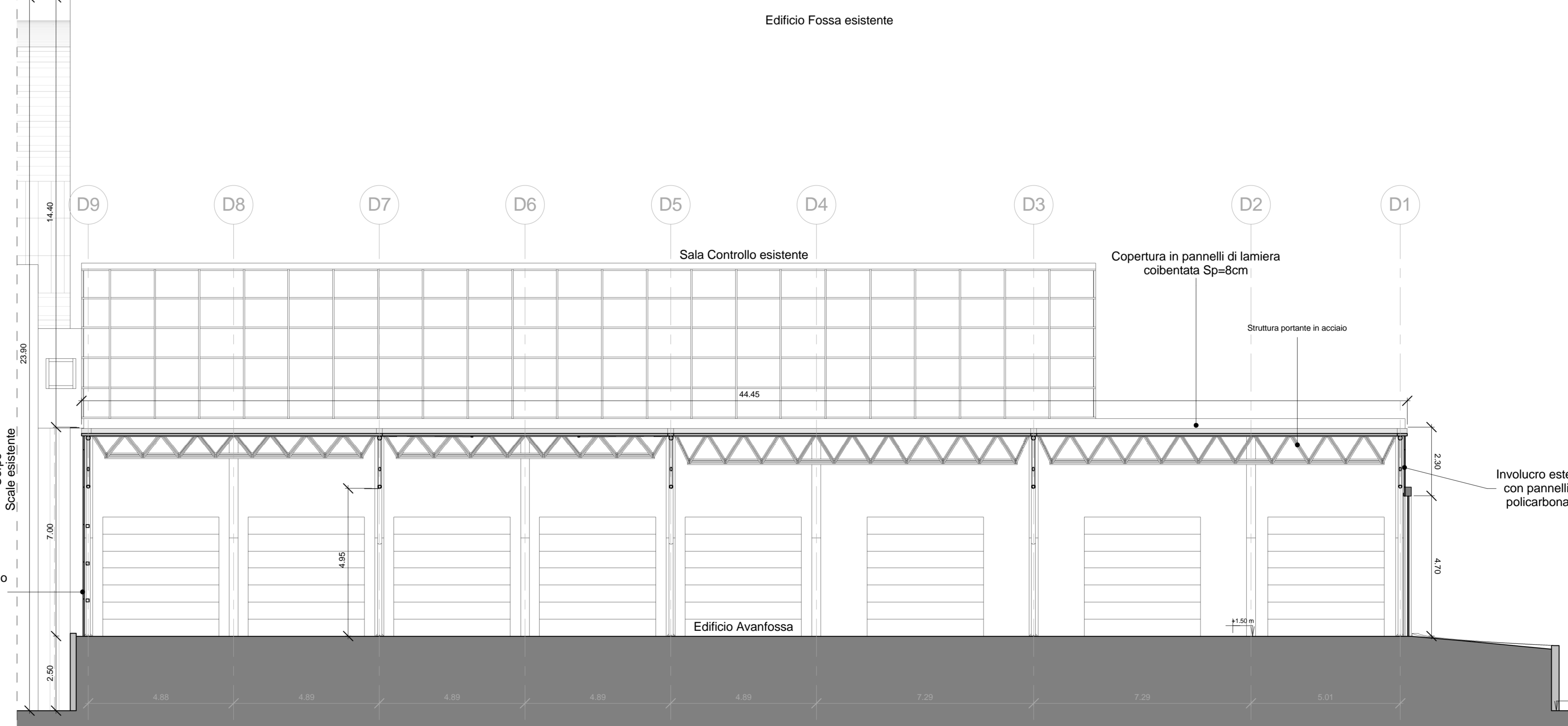


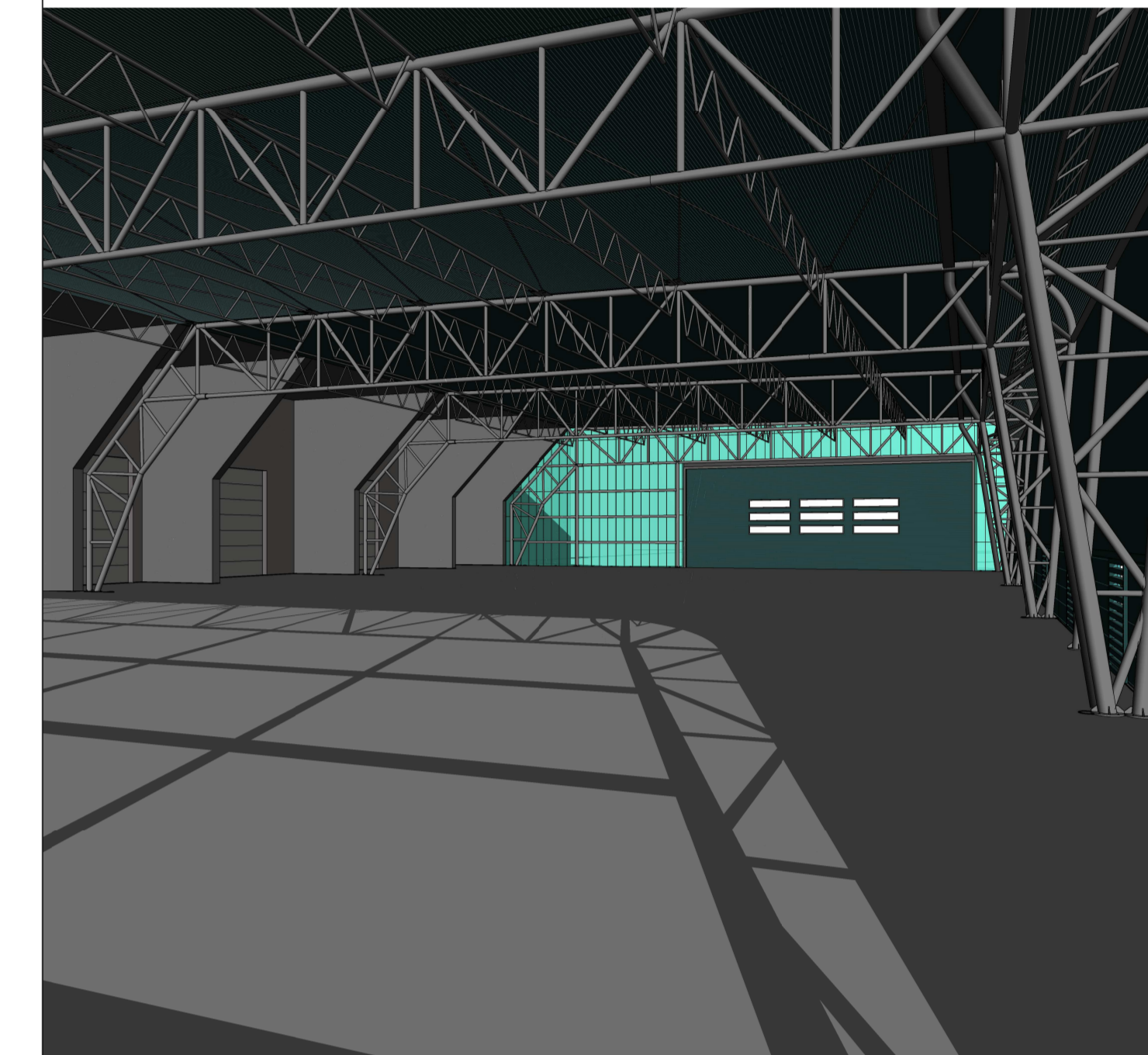
Vista Assonometrica di insieme



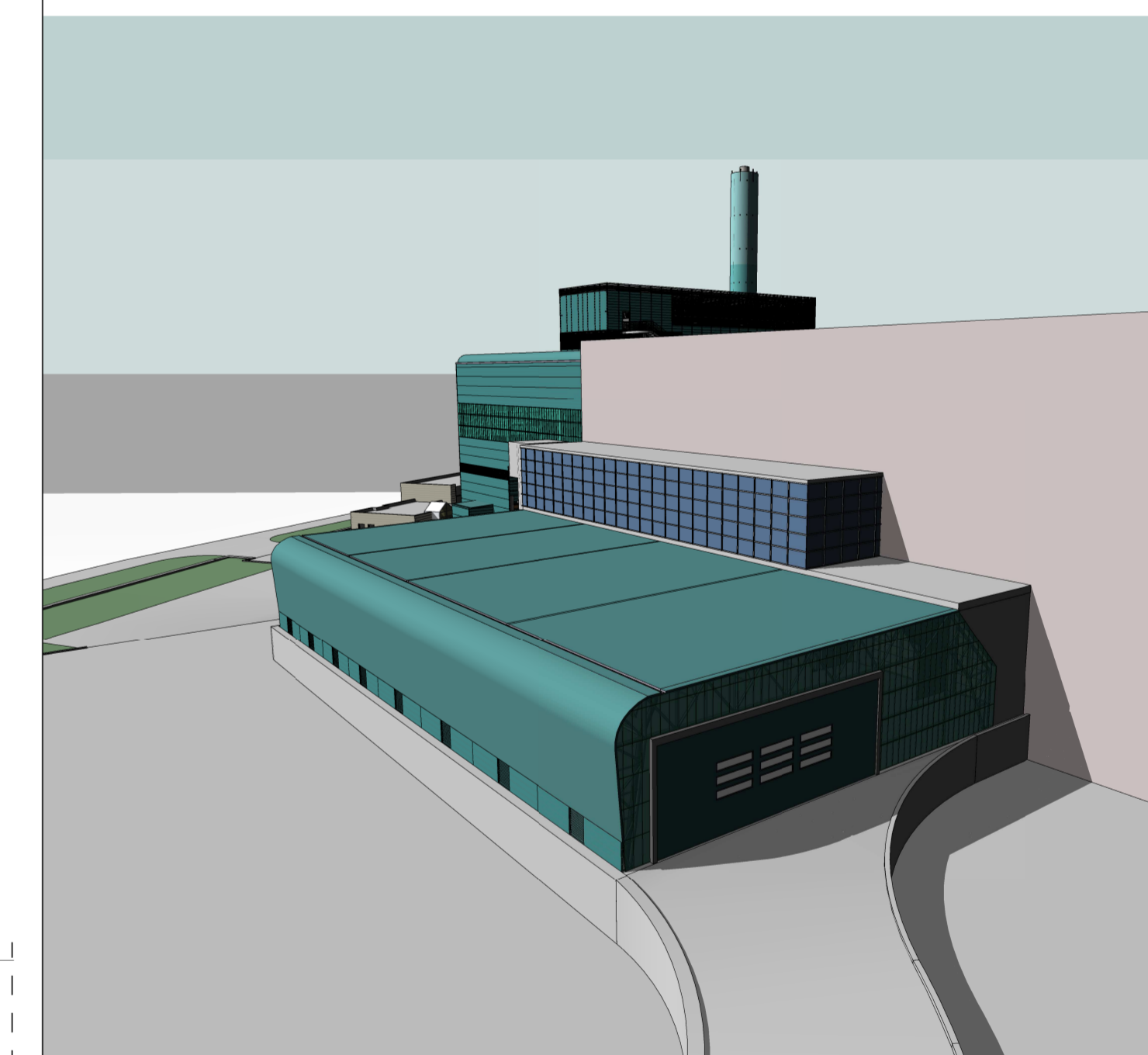
Sezione Longitudinale F-F Edificio Avanfossa Scala 1:100



N.b. La quota +0.00m di impianto assunta come riferimento, coincide con la quota assoluta di +410.50m



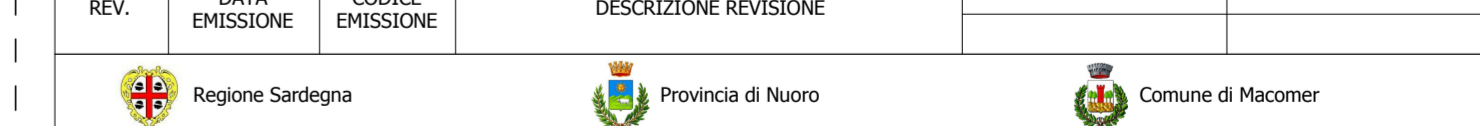
Vista Prospettica 6 interno Edificio Avanfossa



Vista prospettiva esterno Edificio Avanfossa dall'alto

Professionista	Collaboratori	Ruolo
Dott. Ing. Francesco Martino	Ordine Ingegneri Grosseto n°1295	Coordinatore progettazione, esperto progettazione impiantistica, elettronica ed idraulica
Dott. Arch. Paolo Bernasconi	Ordine Architetti Grosseto n°465	Esperto in Qual Ambientale
Dott. Ing. Sacha Fiorentini	Ordine Ingegneri Grosseto n°801	Progettazione architettonica, civile - statica, igiene e sicurezza cantiere
Dott. Ing. Enzo Rosadini	Ordine Ingegneri Grosseto n°114	Esperto in progettazione impiantistica speciale

00	14/09/2012	E	EMMISSIONE	Bartalucci/Bernelli	Martino
REV.	DATA EMMISSIONE	CAUSE EMMISSIONE	DESCRIZIONE REVISIONE	REDATTO DA:	CONTROLLATO DA:



CONSORZIO PER LA ZONA INDUSTRIALE DI MACOMER
GARA PER LA REALIZZAZIONE DI UNA NUOVA LINEA DI TRATTAMENTO DEI RIFIUTI DI MACOMER/TOSSOLO

SOSTITUISCE DOC. N°	COMPRESSA N° G17	EMISSO DA: MARTINO FRANCESCO
OFFERENTE - ATI:		RUBINO PIERLUIGI

TITOLO: **EDIFICIO AVANFOSSA ARCHITETTONICO**

MANDANTE: **AREA IMPIANTI**
 Planimetria livello +1.50m (Qa=+412.00m) - Sezioni e Vista

MANDATARIA: monsud s.p.a.	NOME FILE: G17RMD037.00	FORMATO: A0	SCALA: 1:100	ALLEGATO: OC7
IL PROGETTISTA INCARICATO: martino associati s.r.l.	COMPRESSA: G17	EMETTENTE: F M	TIPO DOC: D C	PROGRESSIVO: 1 0 7
				FOLIO: 1
				DI: 1