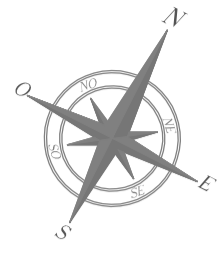


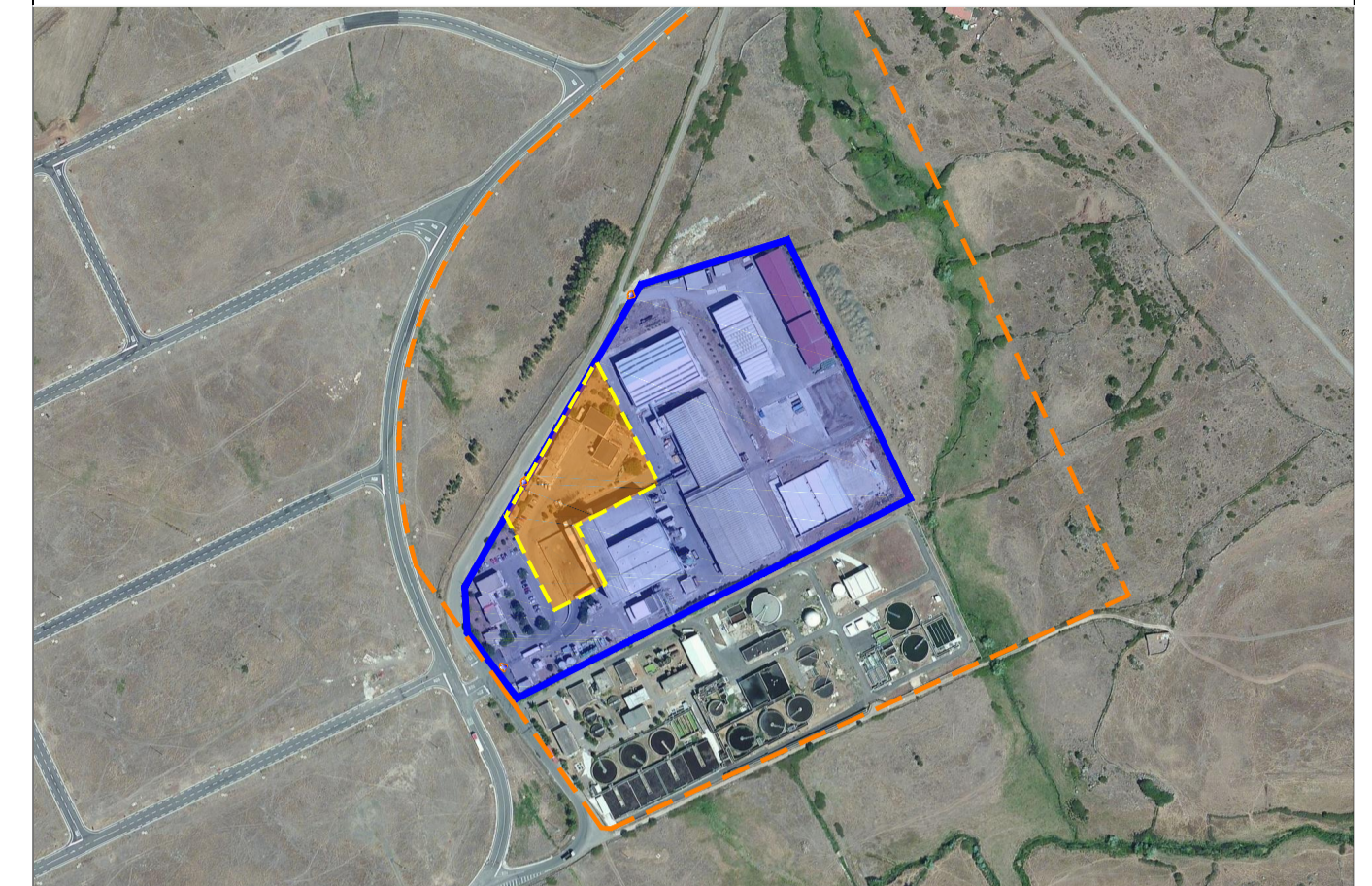
PLANIMETRIA GENERALE
Stato attuale
Scala 1:500



ACCESSO PRINCIPALE ALL'IMPIANTO
(mezzi di scarico)



INQUADRAMENTO GENERALE (su foto satellitare) Scala 1:5000



LEGENDA GENERALE

Limite di proprietà	
Limite Impianto esistente	
Limite dell'intervento in progetto	
Area dell'intervento in progetto	8'000mq

Cabina Enel	1
Ufficio Pesa	2
Pesa a ponte	3
Sala Multifunzione	4
Ufficio Spogliatoi	5
Magazzino	6
Torre Raffreddamento Acqua	7
Trattamento Acqua	8
Gruppo Elettrogeno	9
Piazzale Avanfossa	10
Sala Controllo	11
Preselezione RSU	12
Ricezione - Accumulo	13
Incenerimento LINEA 1	14
Incenerimento LINEA 2	15
Sottostazione Elettrica LINEA 1 Turboalternatore	16
Sottostazione Elettrica LINEA 2	17
Camino LINEA 2	18
Camino LINEA 1	19
Cabina Rilevamento Fumi	20
Insaccamento	21
Maturazione Compost	22
Raffinazione	23
Servizi	24
Autorimessa	25
Officina	26
Lavaggio Ingrassaggio	27
Tettoia Stoccaggio Compost	28
Scala + Ascensore Per Accesso Sala Controllo	29
Scala Di Accesso Preselezione RSU	30

Gruppo di lavoro:		Ruolo	
Professionista			
Dot. Ing. Francesco Martino	Ordine Ingegneri Grosseto n°195	Coordinatore progettazione, esperto progettazione impiantistica, elettromeccanica ed idraulica	
Dot. Arch. David Bartalucci	Ordine Architetti Grosseto n° 465	Esperto in Studi Ambientali	
Dot. Ing. Sandro Fiorentini	Ordine Ingegneri Grosseto n° 801	Progettazione architettonica, civile - statica, igiene e sicurezza cantieri	
Dot. Ing. Enzo Rosadini	Ordine Ingegneri Grosseto n° 314	Esperto in progettazione impiantistica speciale	

REV.	DATA EMISSIONE	CODICE EMISSIONE	DESCRIZIONE REVISIONE	REDATTO DA	CONTROLLATO DA
00	14/09/2012	E	EMMISSIONE	D'ANDREA	MARTINO

Regione autonoma della Sardegna Provincia di Nuoro Comune di Macomer

CONSORZIO PER LA ZONA INDUSTRIALE DI MACOMER

GARA PER LA REALIZZAZIONE DI UNA NUOVA LINEA DI TERMOVALORIZZAZIONE DA 30 MW PRESSO IL SISTEMA DI TRATTAMENTO RIFIUTI DI MACOMER/TOSSILLO

SOSTITUISCE DOC. N°	COMMESSA N° G117	EMISSO DA:
OFFERENTE - ATI:	TITOLO	
MANDANTE:	PLANIMETRIA GENERALE DELL'IMPIANTO STATO ATTUALE	
MANDATARIA:	NOME FILE: G117FMDG006.00_ICM 6	ALLEGATO: ICM 6
IL PROGETTISTA INCARICATO: martino associati s.r.l.	COMMESSA: G117	EMITTENTE: F M D G
	TIPO DOC: 0 0 6	PROGRESSO: 1
		FOGLIO: 1
		DI: 1

Progetto: definitivo