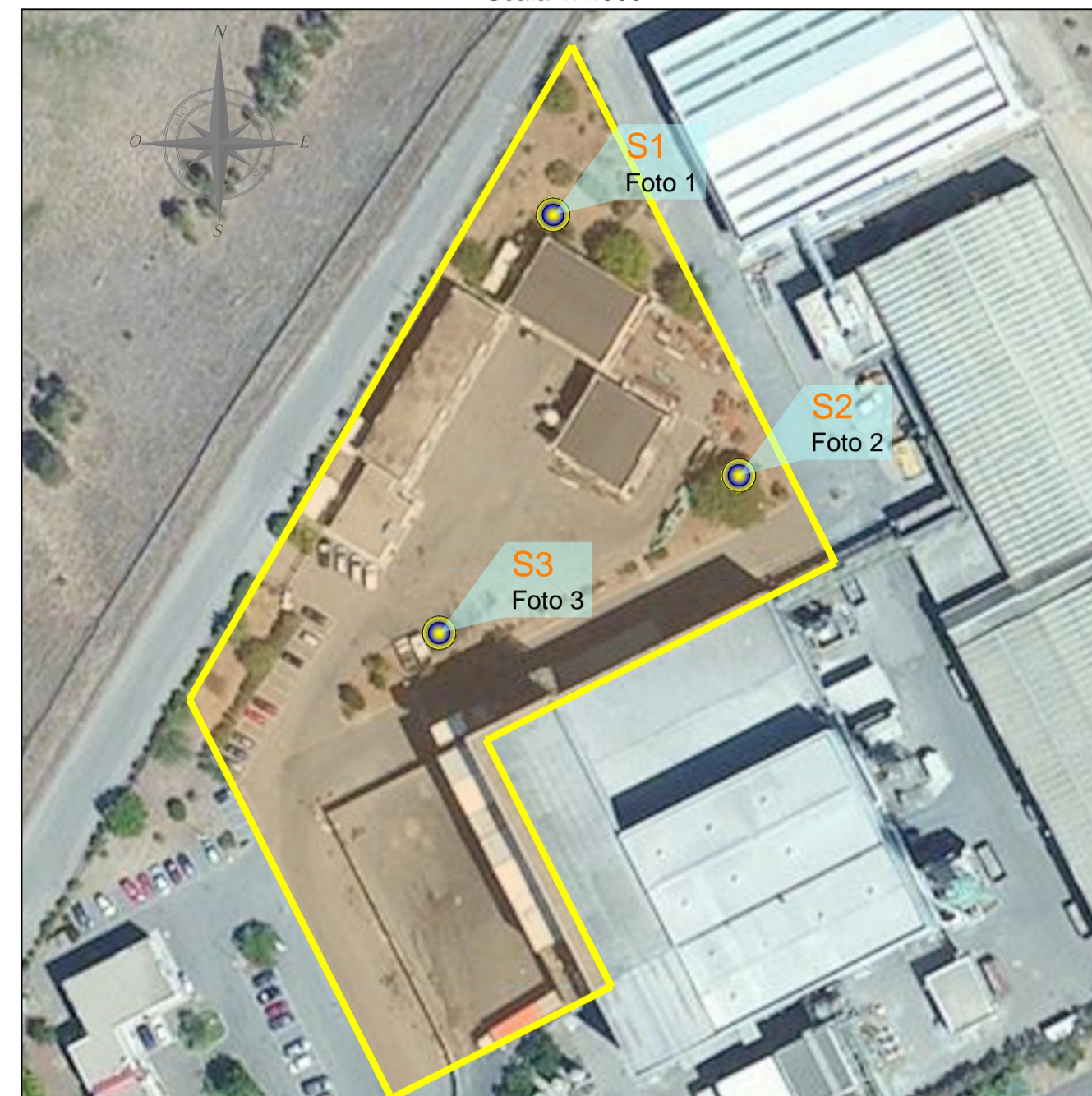


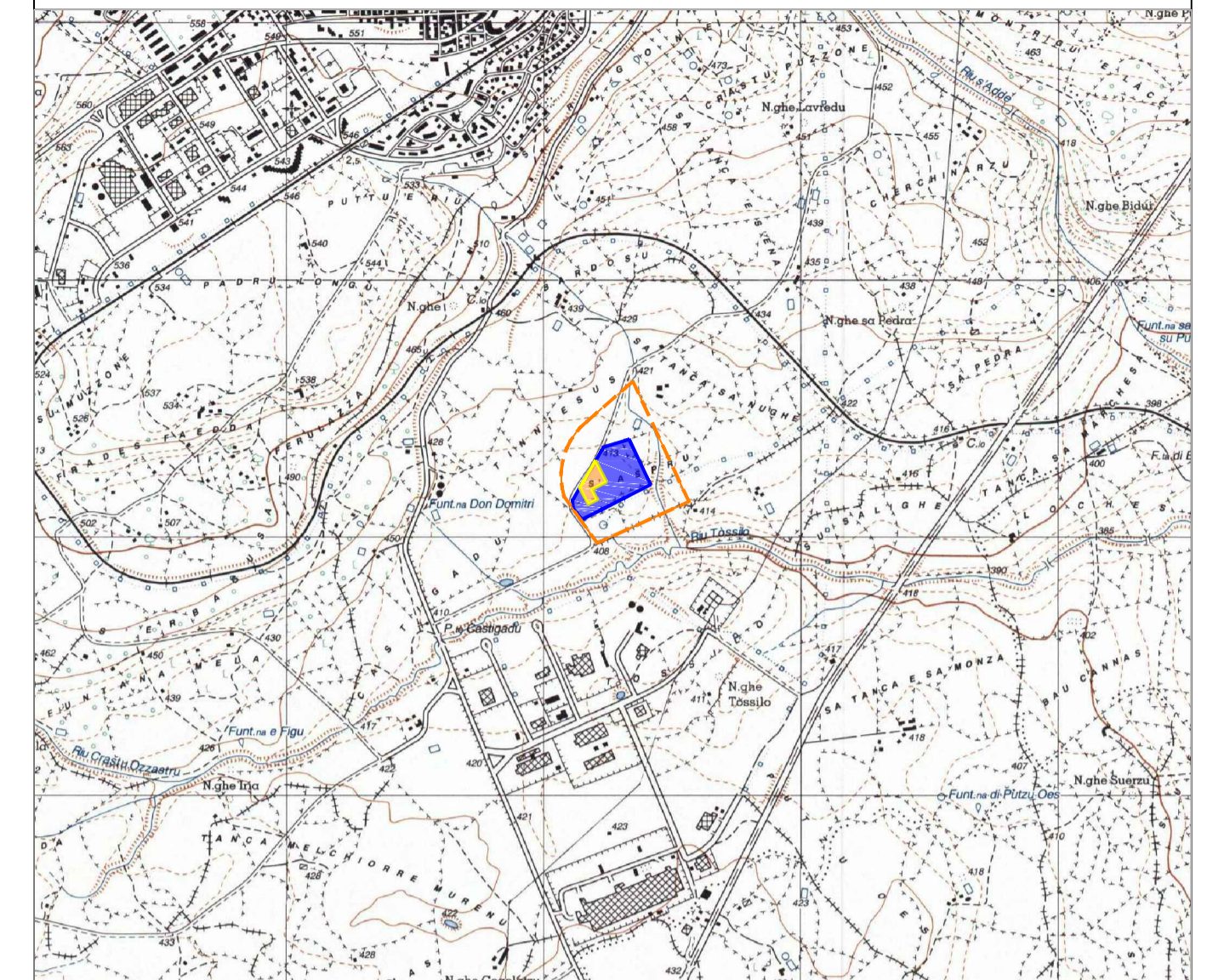
INQUADRAMENTO CARTOGRAFICO
Su Foto Satellitare
Scala 1:1.000



PLANIMETRIA INDAGINI GEOLOGICHE
Su stato attuale
Scala 1:500



INQUADRAMENTO GENERALE (su IGM) Scala 1:25.000



LEGENDA GENERALE

Limite di proprietà	182'580mq
Limite dell'impianto esistente	50'750mq
Limite dell'intervento in progetto	8'000mq
Area dell'intervento in progetto	8'000mq

NOTA

1. Il presente elaborato è stato redatto secondo quanto dichiarato dalla stazione appaltante
2. le perforazioni sono state effettuate con carotaggio continuo Ø101mm
3. le coordinate sono riferite al sistema GAUSS-BOAGA Fuso Ovest

Sondaggio

S1

Foto 1



Sondaggio

S2

Foto 2



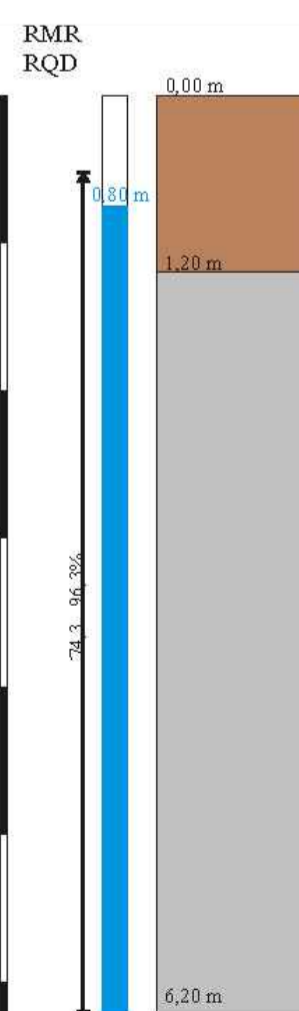
Sondaggio

S3

Foto 3



COLONNA STRATIGRAFICA



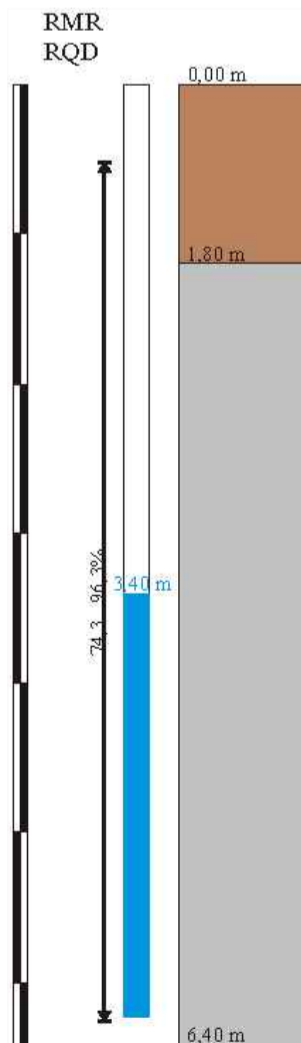
Argilla limosa da marrone a rossastro (prodotto di alterazione del basalto) con ciottoli basaltici centimetrici per lo più a spigoli vivi

Basalto compatto di colore grigio, fratturato (spaziatura <0,5m, nessun riempimento), porosità per vacuoli di degassazione rapida

CASSETTE CATALOGATRICI



COLONNA STRATIGRAFICA



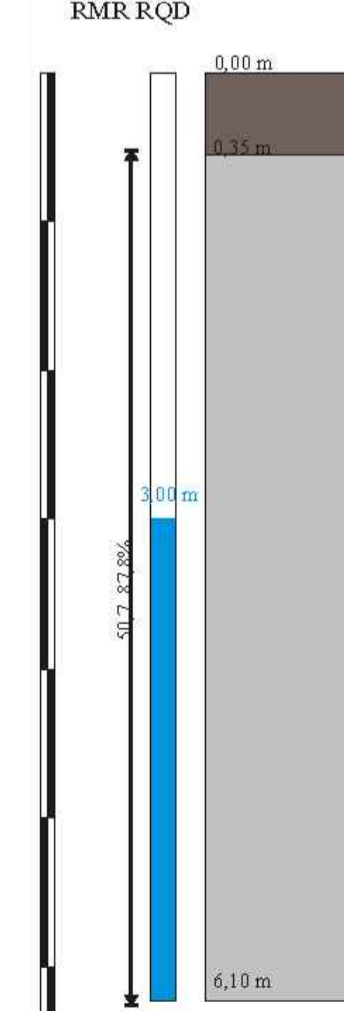
Argilla limosa da marrone a rossastro (prodotto di alterazione del basalto) con ciottoli basaltici centimetrici per lo più a spigoli vivi

Basalto compatto di colore grigio, fratturato (spaziatura <0,5m, nessun riempimento), porosità per vacuoli di degassazione rapida

CASSETTE CATALOGATRICI



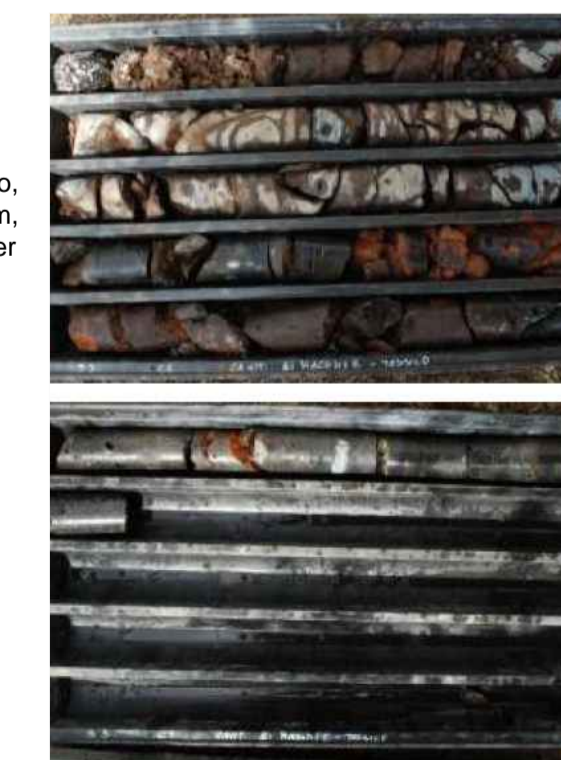
COLONNA STRATIGRAFICA



Sovrastuttura stradale

Basalto compatto di colore grigio, fratturato (spaziatura <0,5m, nessun riempimento), porosità per vacuoli di degassazione rapida

CASSETTE CATALOGATRICI



Gruppo di lavoro:

Professionista		Ruolo
Dott. Ing. Francesco Martino	Ordine Ingegneri Grosseto n°195	Coordinatore progettazione, esperto progettazione impiantistica, elettromeccanica ed idraulica
Dott. Arch. David Bartalucci	Ordine Architetti Grosseto n° 465	Esperto in Studi Ambientali
Dott. Ing. Sandro Fiorentini	Ordine Ingegneri Grosseto n° 801	Progettazione architettonica, civile - statica, igiene e sicurezza cantieri
Dott. Ing. Enzo Rosadini	Ordine Ingegneri Grosseto n° 314	Esperto in progettazione impiantistica speciale

REV.	DATA EMISSIONE	CODICE EMISSIONE	DESCRIZIONE REVISIONE	REDAATTO DA	CONTROLLATO DA
00	14/09/2012	E	EMMISSIONE	D'ANDREA	MARTINO

Regione autonoma della Sardegna Provincia di Nuoro Comune di Macomer
CONSORZIO PER LA ZONA INDUSTRIALE DI MACOMER
GARA PER LA REALIZZAZIONE DI UNA NUOVA LINEA DI TERMOVALORIZZAZIONE DA 30 MW PRESSO IL SISTEMA DI TRATTAMENTO RIFIUTI DI MACOMER/TOSSILLO

SOSTITUISCE DOC. N°	COMMESSA N° G117	EMISSO DA: martino associati
OFFERENTE - ATI:	TITOLO	
MANDANTE: AREA IMPIANTI	PLANIMETRIA INDAGINI GEOLOGICHE E GEOTECNICHE UBICAZIONE SONDAGGI	
MANDATARIA: monsud SpA	NOME FILE: G117FMDG005.00.IGM.5	FORMATO: A1
IL PROGETTISTA INCARICATO: martino associati s.r.l.	EMITTENTE: F M	SCALA: varie
	COMMESSA: G117	ALLEGATO: ICM 5
	TIPO DOC: D G	PROGRESSO: 0 0 5
	FOLIO: 1	DI: 1

Progetto: definitivo