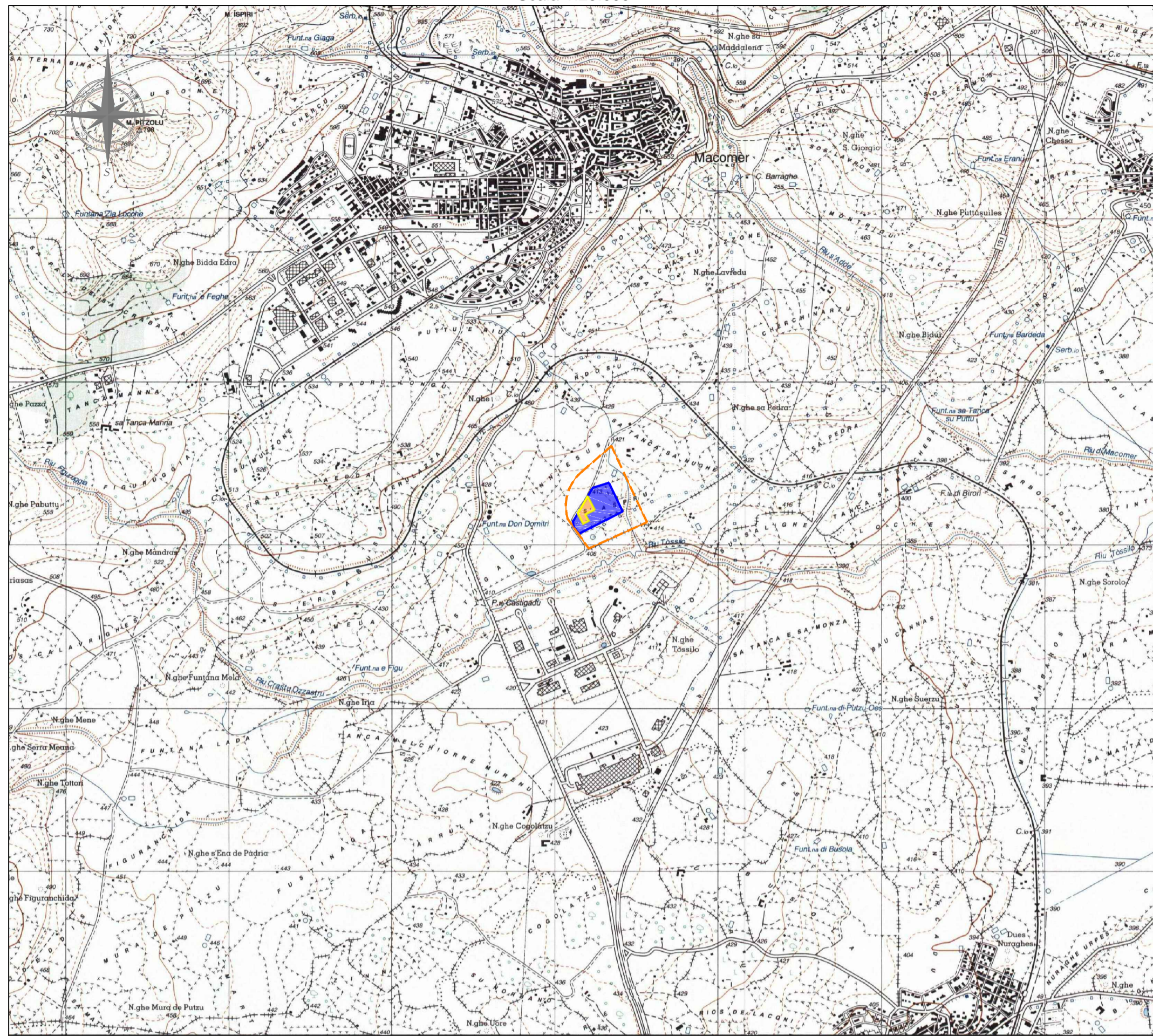
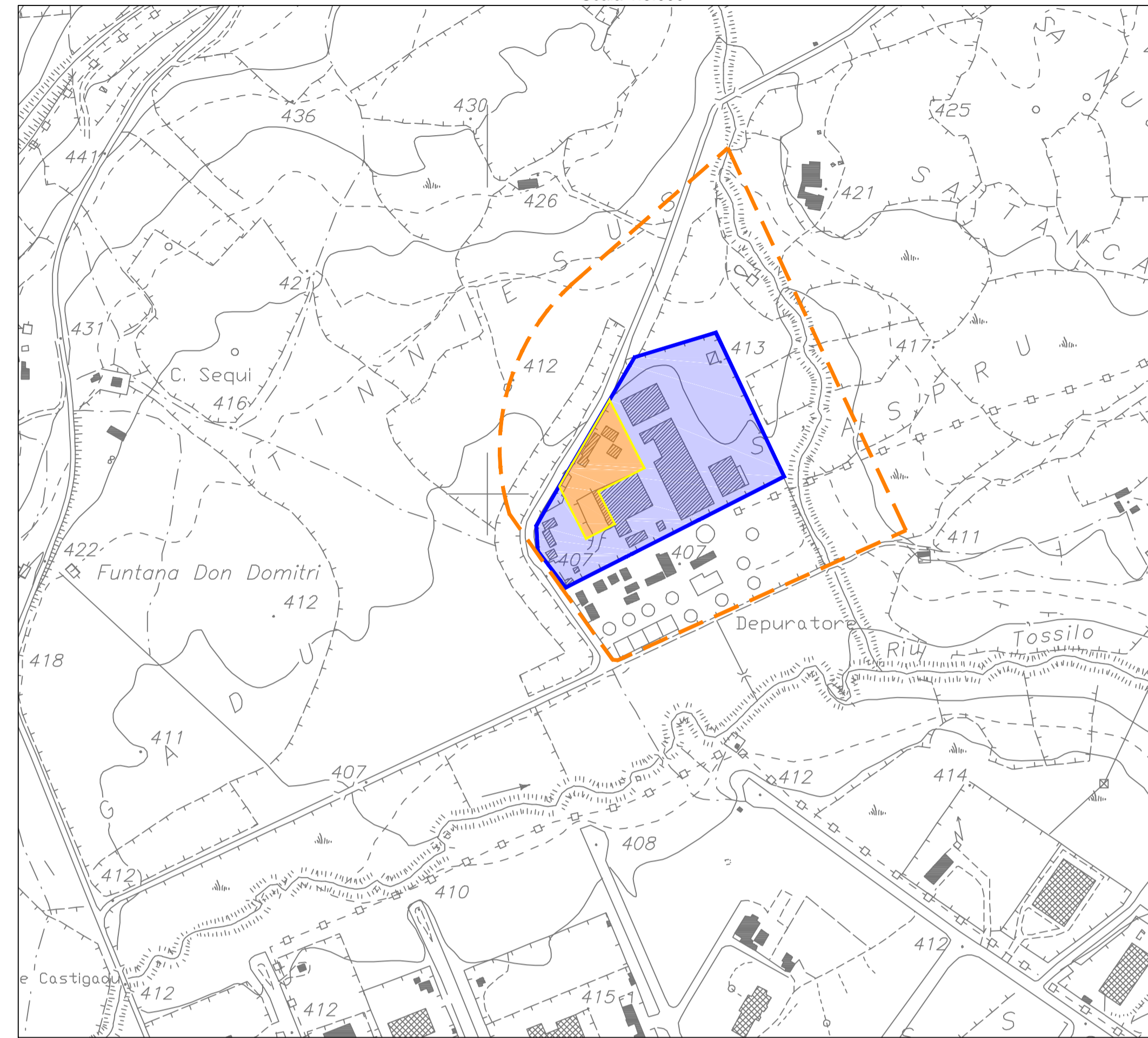


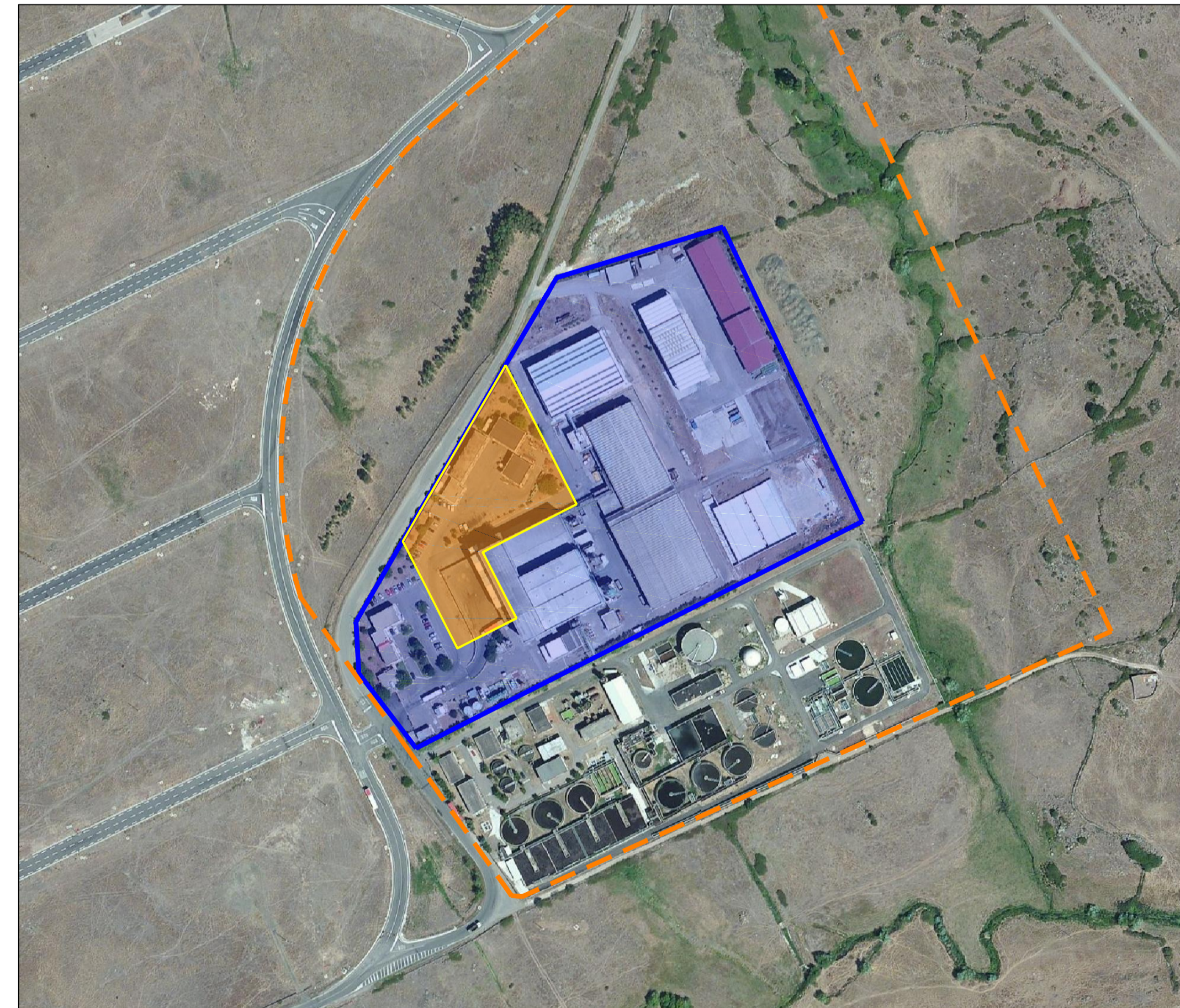
INQUADRAMENTO CARTOGRAFICO
Su base IGM
Scala 1:25.000



INQUADRAMENTO CARTOGRAFICO
Su base CTR
Scala 1:5.000



INQUADRAMENTO CARTOGRAFICO
Su Foto satellitare
Scala 1:2.500



LEGENDA GENERALE

Limite di proprietà	182'580mq
Limite dell'impianto esistente	50'750mq
Limite dell'intervento in progetto	8'000mq
Area dell'intervento in progetto	8'000mq

Gruppo di lavoro:

Professionista		Ruolo
Dott. Ing. Francesco Martino	Ordine Ingegneri Grosseto n°195	Coordinatore progettazione, esperto progettazione impiantistica, elettromeccanica ed idraulica
Dott. Arch. David Bartalucci	Ordine Architetti Grosseto n° 465	Esperto in Studi Ambientali
Dott. Ing. Sandro Fiorentini	Ordine Ingegneri Grosseto n° 801	Progettazione architettonica, civile - statica, igiene e sicurezza cantieri
Dott. Ing. Enzo Rosadini	Ordine Ingegneri Grosseto n° 314	Esperto in progettazione impiantistica speciale

REV.	DATA EMISSIONE	CODICE EMISSIONE	DESCRIZIONE REVISIONE	REDAATTO DA	CONTROLLATO DA
00	14/09/2012	E	EMMISSIONE	D'ANDREA	MARTINO

Regione autonoma della Sardegna Provincia di Nuoro Comune di Macomer

CONSORZIO PER LA ZONA INDUSTRIALE DI MACOMER

GARA PER LA REALIZZAZIONE DI UNA NUOVA LINEA DI TERMOVALORIZZAZIONE DA 30 MW PRESSO IL SISTEMA DI TRATTAMENTO RIFIUTI DI MACOMER/TOSSILO

SOTTOSUCC. DOC. N°	COMMESSA N°	G117	EMISSO DA:	
OFFERENTE - ATI:	TITOLO			
MANDANTE:	INQUADRAMENTO CARTOGRAFICO COROGRAFIA GENERALE			
MANDATARIA:	NOME FILE	FORMATO	SCALA	ALLEGATO
	G117FMDG001.00_IGM 1	A1	Varie	IGM 1
IL PROGETTISTA INCARICATO:	COMMESSA	EMITTENTE	TIPO DOC.	PROGRESSO
martino associati s.r.l.	G117	F M	D G	0 0 1
				FOGLIO
				DI
				1
				1

Progetto: definitivo