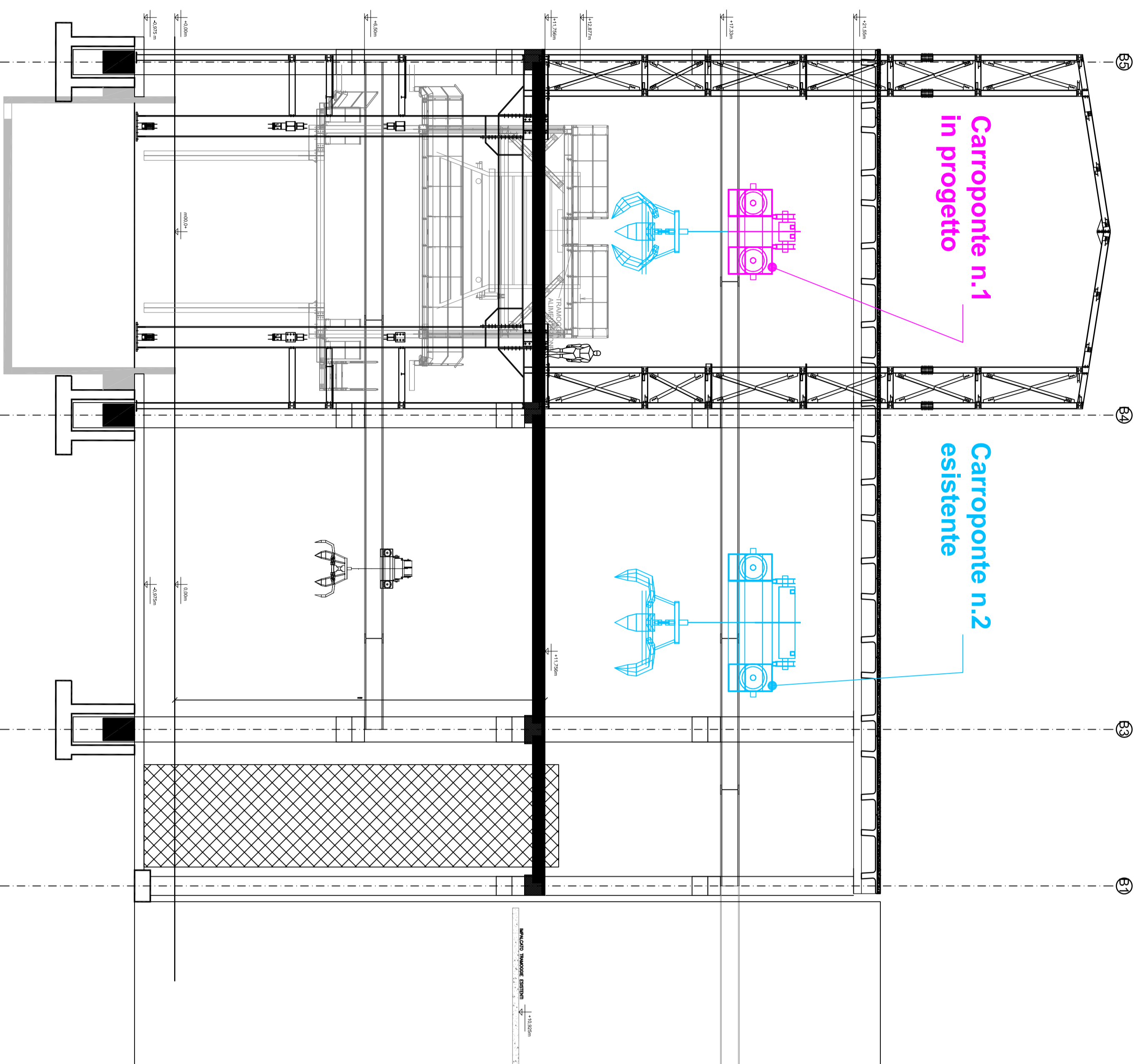
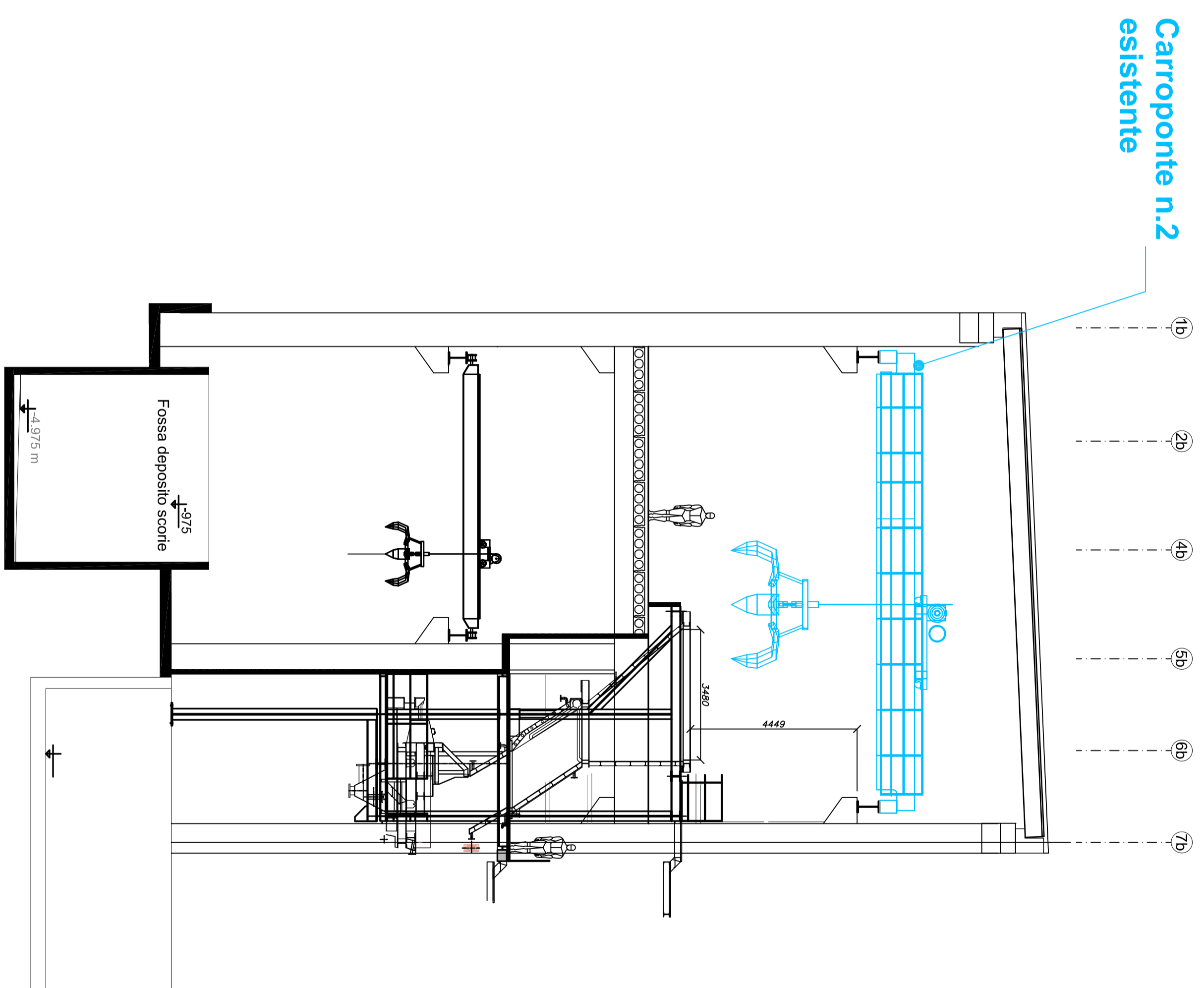


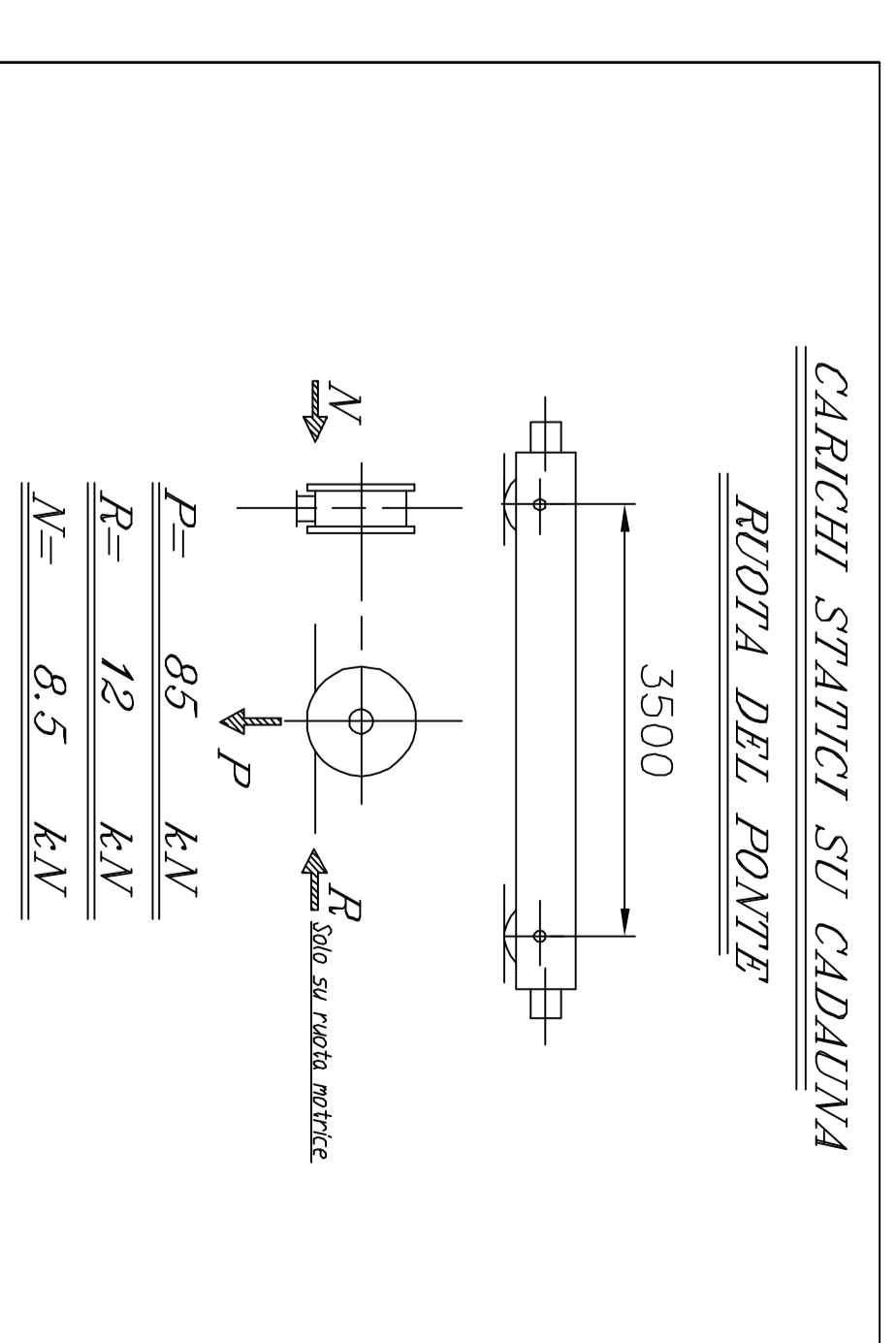
SEZIONE A-A



SEZIONE C-C



GRU TRATTAMENTO RIFIUTI  
PORTATA 10t SCARTAMENTO 12000mm



Caratteristiche tecniche

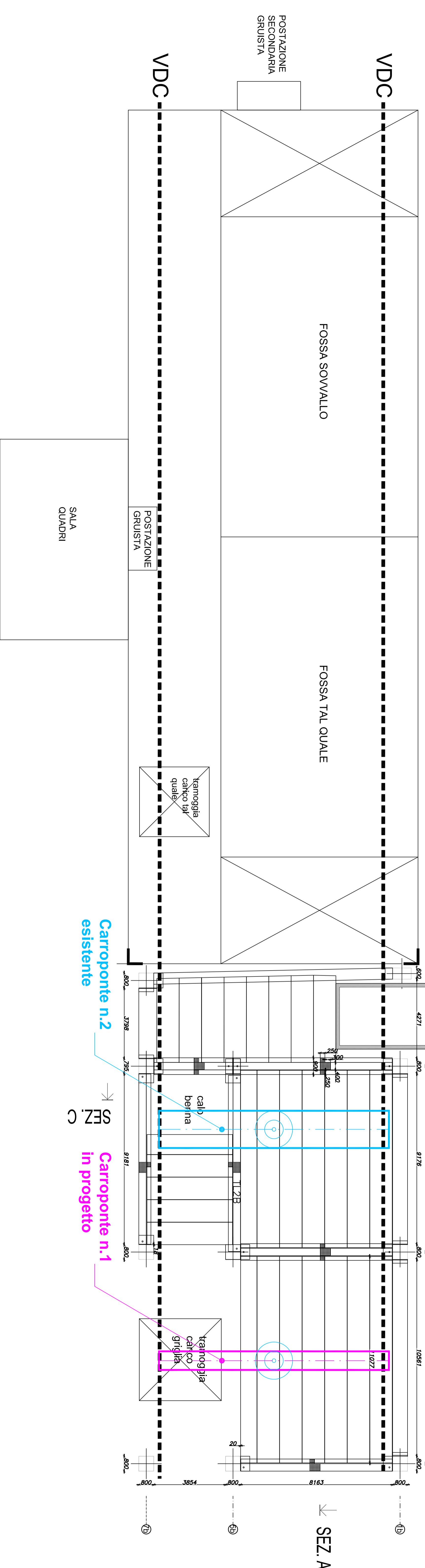
Particolari	Prestazioni	Potenza elettrica
Portata compreso polipo	10 t.	
Scartamento	12000 mm	
Velocità di sollevamento	7,5/0,7 m/min.	15 kWx1
Velocità traslazione carrello	20/5 m/min.	0,75kWx2
Velocità di scorrimento porte	40/10 m/min.	2,2 kWx2
Classe delle carpenterie	A7 U8 Q1	
Classe dei meccanismi soli.	M7 T8 L1	
Classe dei meccanismi scorr.	M8 T7 L3	
Classe dei meccanismi trasl.	M6 T6 L2	
Tensione	400 V 50Hz	

Tutti i movimenti: sono azionati tramite inverter

LEGENDA

- ▭ REVAMPING (come da previsione di Progetto esecutivo)
- ▭ SOSTITUZIONE (come da Perizia 2)

Pianta



**REGIONE AUTONOMA DELLA SARDEGNA**  
Ass.io Difesa Ambiente

**Consorzio per la Zona Industriale di Macomer**

REALIZZAZIONE DI UNA NUOVA LINEA DI TERMOVALORIZZAZIONE DA 30MW PRESSO IL SISTEMA DI TRATTAMENTO RIFIUTI DI MACOMERTOSSILIO E RELATIVA GESTIONE SEMESTRALE PERIZIA SUPPLETTIVA N. 2

**STUDIO DI INGEGNERIA ELL'ARCHITETTURA DELL'ACQUA BELLAVITA**  
S.p.A. - PIAZZA V. MARCO 2  
06100 PERIZIA (TR) - TEL. 0743/850002  
WWW.SDB-ENGINEERING.IT

**Metasociati**  
architettura ingegneria urbanistica

**NUOVO CARROPONTE FOSSA RIFIUTI**  
Pianta e sezioni

**P2-01**

NUMERO DOCUMENTO: ZIT-WTE-P2-D-0001-00  
SCALA AUTONOMA: 1:100  
SCALA: 1:100

La riproduzione totale o parziale di questo documento è vietata senza permesso scritto dalla Ing. Leg. 1/1