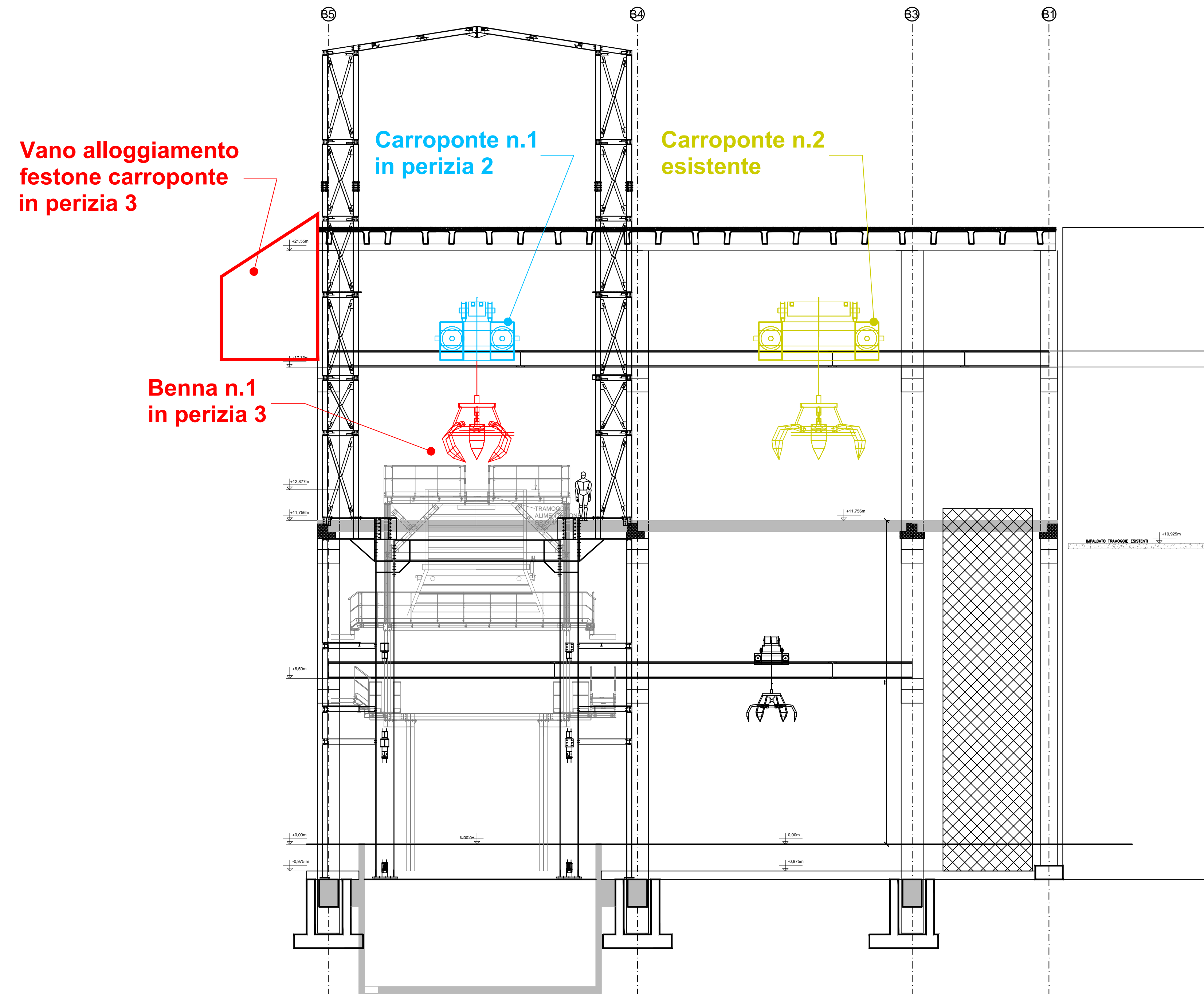
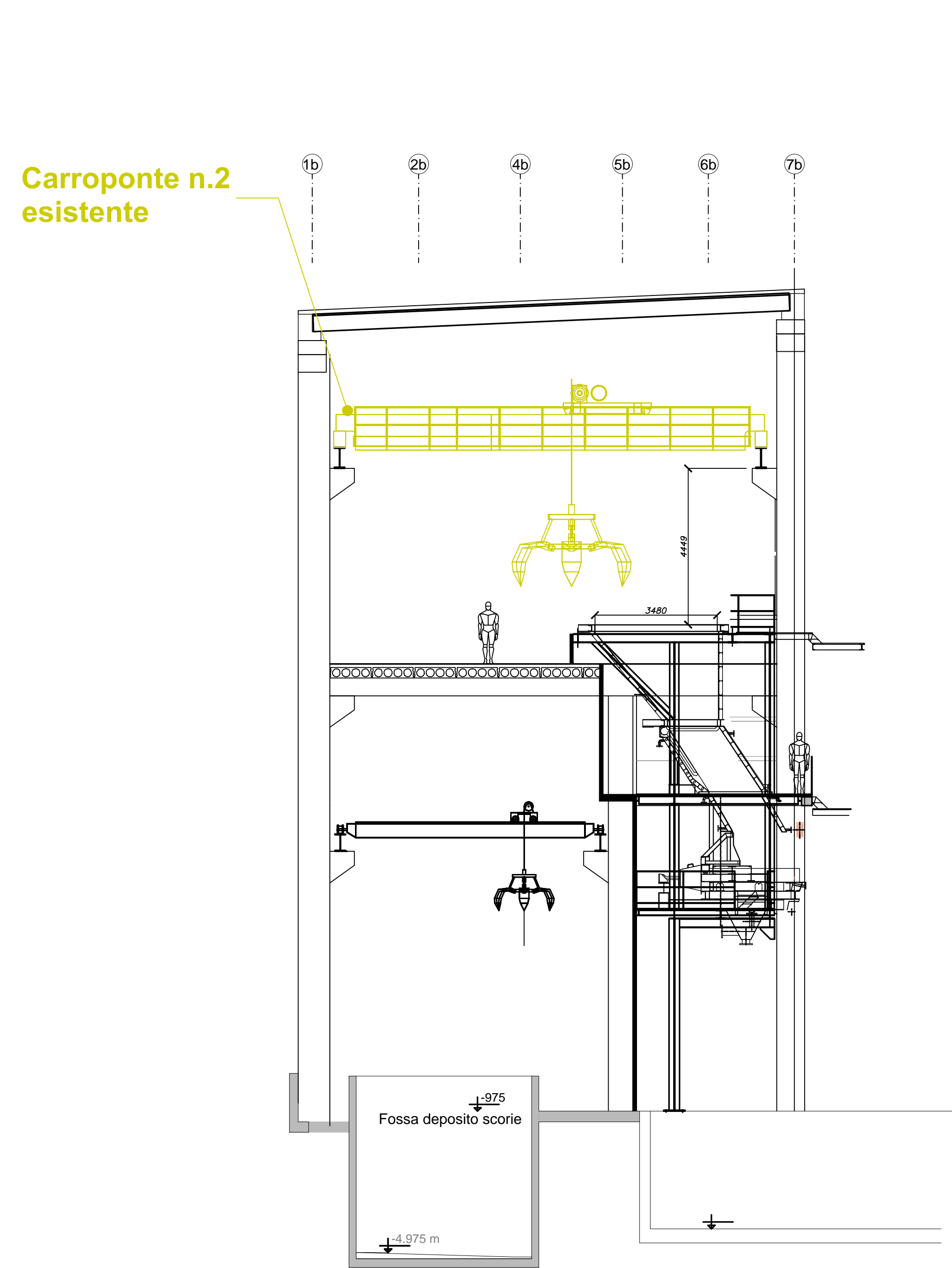


SEZIONE A-A

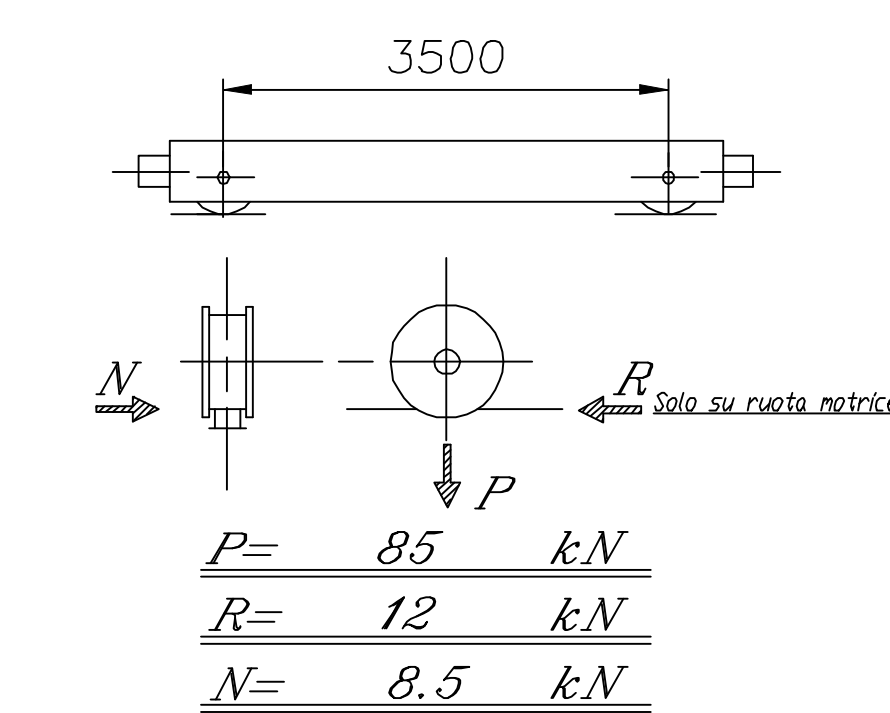


SEZIONE C-C



GRU TRATTAMENTO RIFIUTI
PORTATA 10t SCARTAMENTO 12000mm

CARICHI STATICI SU CADAUNA
RUOTA DEL PONTE



Caratteristiche tecniche

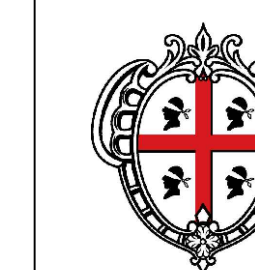
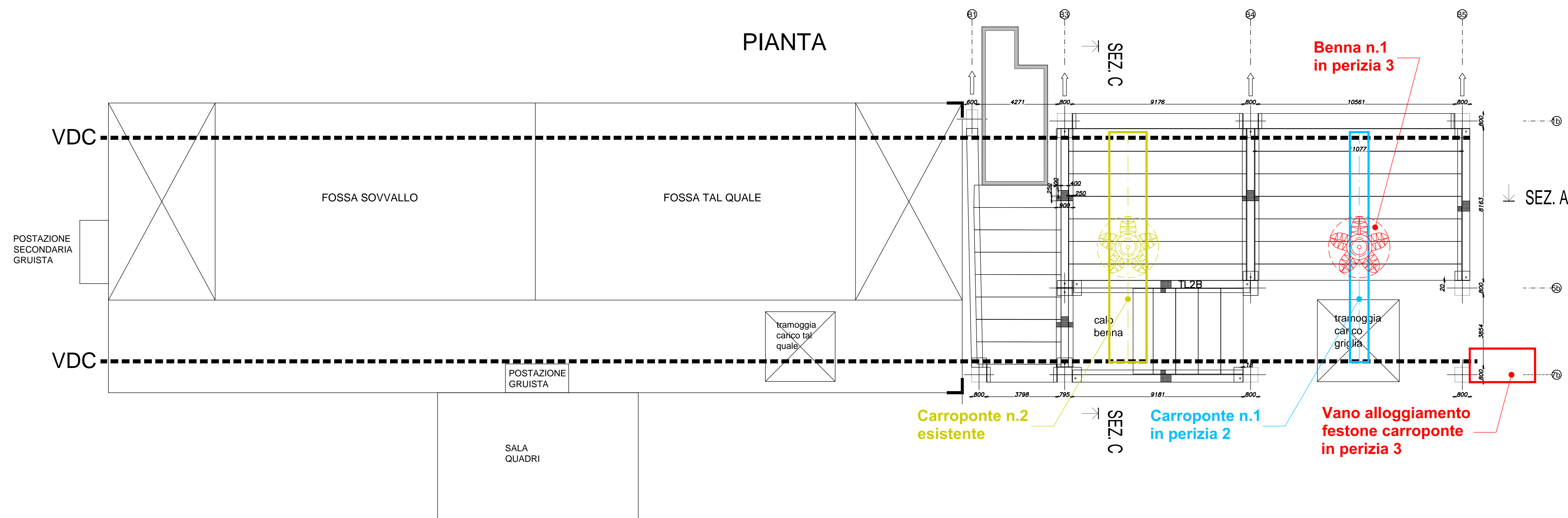
Particolari	Prestazioni	Potenza elettrica
Portata compresa polipo	10 t.	
Scartamento	12000 mm	
Velocità di sollevamento	7.5/0.7 m/min.	15 kWx1
Velocità traslazione carrello	20/5 m/min.	0.75 kWx2
Velocità di scorrimento ponte	40/10 m/min.	2.2 kWx2
Classe delle carpenterie	A7 U8 Q1	
Classe dei meccanismi soll.	M7 T8 L1	
Classe dei meccanismi scorr.	M8 T7 L3	
Classe dei meccanismi trasl.	M6 T6 L2	
Tensione	400 V 50Hz	

Tutti i movimenti sono azionati tramite Inverter

LEGENDA

- ▭ REVAMPING (previsione di Progetto esecutivo)
- ▭ SOSTITUZIONE (Perizia 2)
- ▭ SOSTITUZIONE (Perizia 3)

PIANTA



REGIONE AUTONOMA DELLA SARDEGNA
Ass.to Difesa Ambiente



Consorzio per la Zona Industriale di Macomer

REALIZZAZIONE DI UNA NUOVA LINEA DI TERMOVALORIZZAZIONE DA 30MW PRESSO IL SISTEMA DI TRATTAMENTO RIFIUTI DI MACOMER/TOSSILO E RELATIVA GESTIONE SEMESTRALE
PERIZIA SUPPLETIVA N. 3



STUDIO DI INGEGNERIA E ARCHITETTURA DELL'ACQUA BELLAVITIS
20146 MILANO - VIA VERGANI MARELLI, 12
TEL. 0236582000 - FAX 0236582005
www.s.i.a.b. - s.i.a.b.ing.it



3					
2					
1					
0	07.2020	MF	FDB	FDB	EMISSIONE
REVISIONE	DATA	REDATTO	CONTROLLATO	APPROVATO	DESCRIZIONE

Benna fossa rifiuti
Pianta e sezioni

D-0017-00

NUMERO DOCUMENTO: ZIT-WTE-P3-D-0017-00
SCALA PIANTINO: 1:1
SCALA: 1:100

La riproduzione totale o parziale di questo documento è vietata dalla Legge.